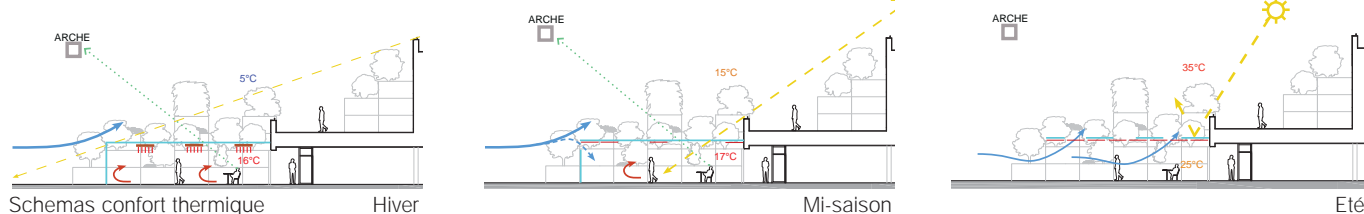


Couverture d'une terrasse

Le Café de l'Arche donne sur le parvis de la Défense, le quartier d'affaires à l'ouest de Paris. Le parvis, grand espace ouvert et cadré par des bâtiments particuliers, est limité à l'ouest par La Grande Arche, située sur le prolongement de l'axe historique. Le Café et sa terrasse se trouvent au sud, au pied de La Grande Arche, dans une poche, à un endroit, où le front bâti du parvis est interrompu pour créer une liaison avec la Place du Dôme. Ces dernières années, cette poche a été successivement aménagée avec une présence végétale plus forte. Nous proposons de suivre cette volonté de renforcer la présence végétale à cet endroit. Ensuite pour garder le confort thermique et éviter la mise en place ultérieure d'une climatisation avec des coûts de fonctionnement élevés, nous proposons la réalisation d'une couverture amovible et attirante qui offre un confort thermique maximal aux usagers.



Vue d'ensemble

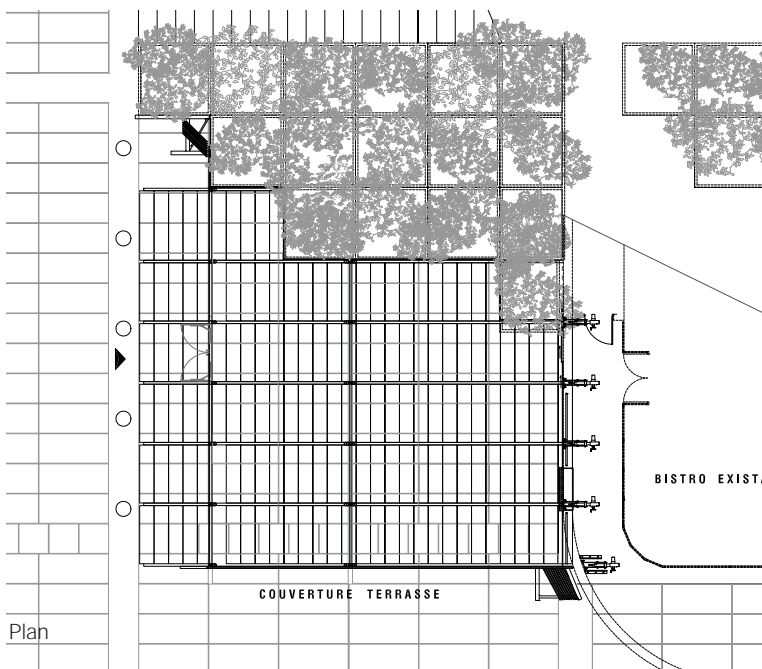


Schemas confort thermique

Hiver

Mi-saison

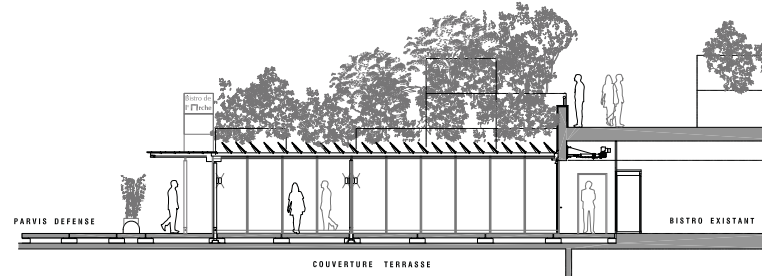
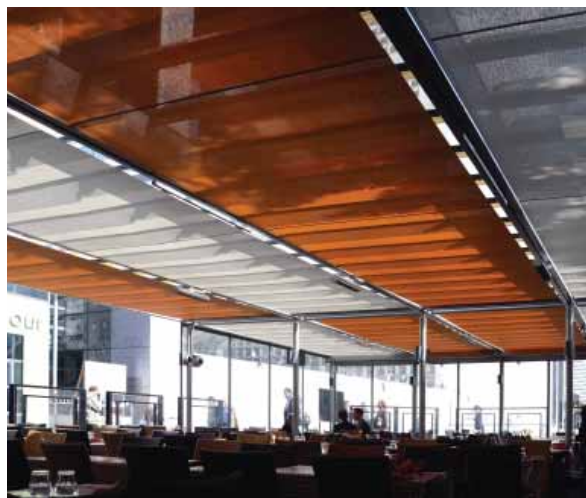
Eté



Plan

Coupe AA

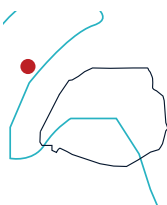
Plan masse



Commande directe
Surface: 120 m²
Chantier: 2 mois

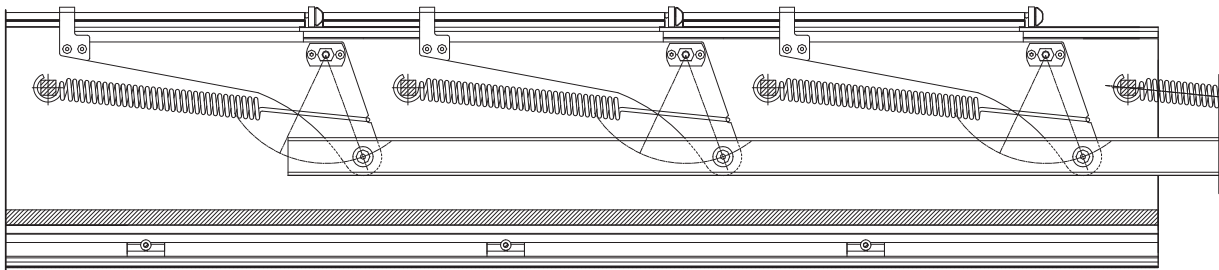
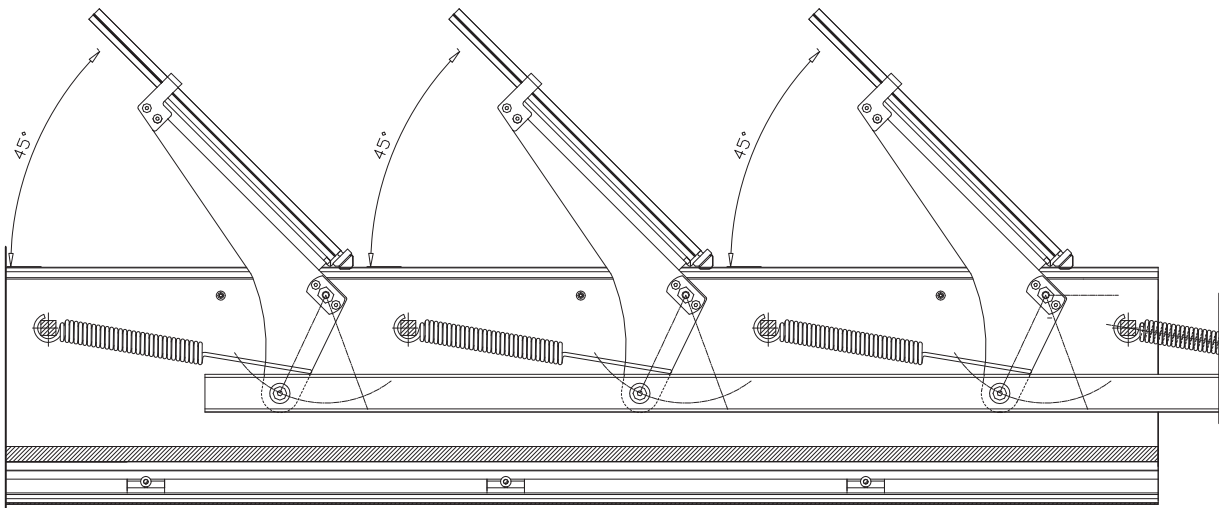
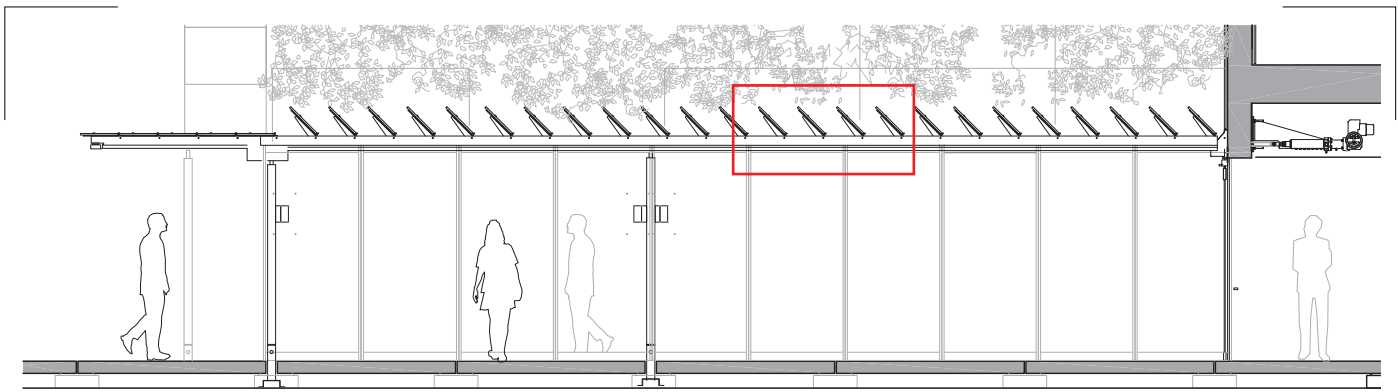
Projet > Construction
Coût HT: 850 k€
Livraison: 01/2011

Client: EURL Bistro de l'Arche
38, le parvis de la Défense F-92800 Puteaux
Lieu: 38, le parvis de la Défense F-92800 Puteaux
Programme: Couverture d'une terrasse
Mission: Base + REL + OPC + EXE



BISTRO DE L'ARCHE - LA DÉFENSE

Projet de la couverture de terrasse - La Défense 2009/11
Equipe avec Lionel Pénisson, architecte, et RFR Ingénierie



Système d'ouverture de la verrière

Les lamelles vitrées de la couverture horizontale sont actionnées par un vérin et une tringle pour ouvrir le regard vers le ciel. Le mécanisme, qui permet une ouverture à 45° est intégré dans la structure porteuse et invisible pour les clients et visiteurs.