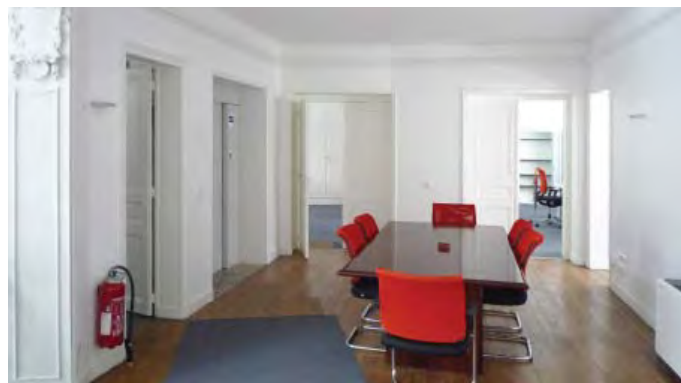
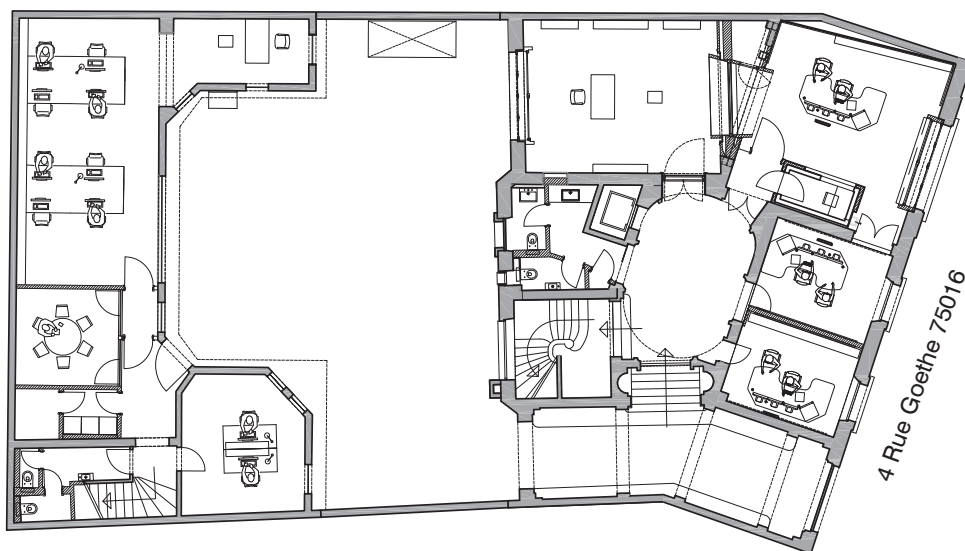




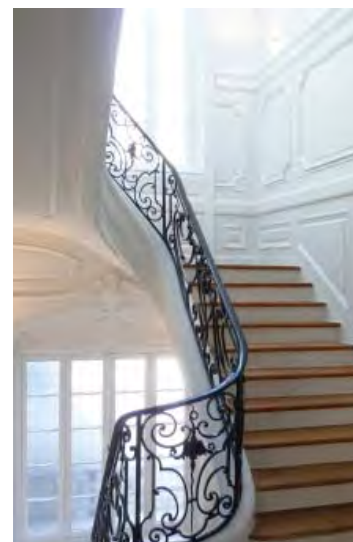
Façade rue Goethe



Palier du Bâtiment Rue



Plan du rez-de-chaussée du site



Escalier du Bâtiment Rue

Siège de la ZDF à Paris

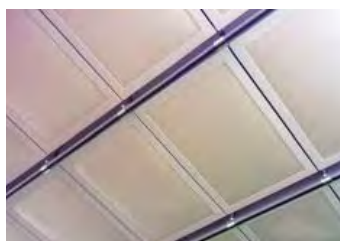
Il s'agit de la rénovation lourde du siège Europe du Sud de la ZDF (deuxième chaîne de télévision allemande) dans le XVIème arrondissement de Paris, composé de deux immeubles autour d'une cour centrale.

L'opération concernait le ravalement partiel des façades et le remplacement de certaines fenêtres ainsi que la révision des couvertures en zinc et ardoise. Dans un premier temps, le Bâtiment Rue a été

renové pour accueillir en plus des bureaux de la ZDF, un studio d'enregistrement avec les aménagements acoustiques nécessaires (Faux-plafond, doublage des murs, portes et fenêtres acoustique, mobilier adapté...) et les locaux de la régie. Un câblage réversible de l'ensemble du bâtiment avec la pose d'antennes paraboliques en toiture a été réalisé, ainsi que l'installation d'un système de climatisation / ventilation par pompe à chaleur. Dans un deuxième temps, le Bâtiment Cour a été rénové en bureaux locatifs, en partie occupé par une radio allemande.



Séparation vitrée acoustique



Faux-plafond acoustique



Porte acoustique



Vue intérieure du studio

Appel d'offre Projet+Chantier

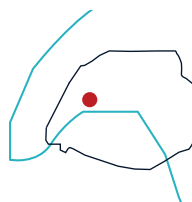
Surface: 1000 m² Coûts travaux HT: 1500 k€
Chantier: 16 mois Livraison réalisation: 2011

Client: ZDF
4 rue Goethe F-75016 Paris

Lieu: 4 rue Goethe F-75016 Paris

Programme: Siège et studio de la ZDF à Paris

Mission: DCE+Projet

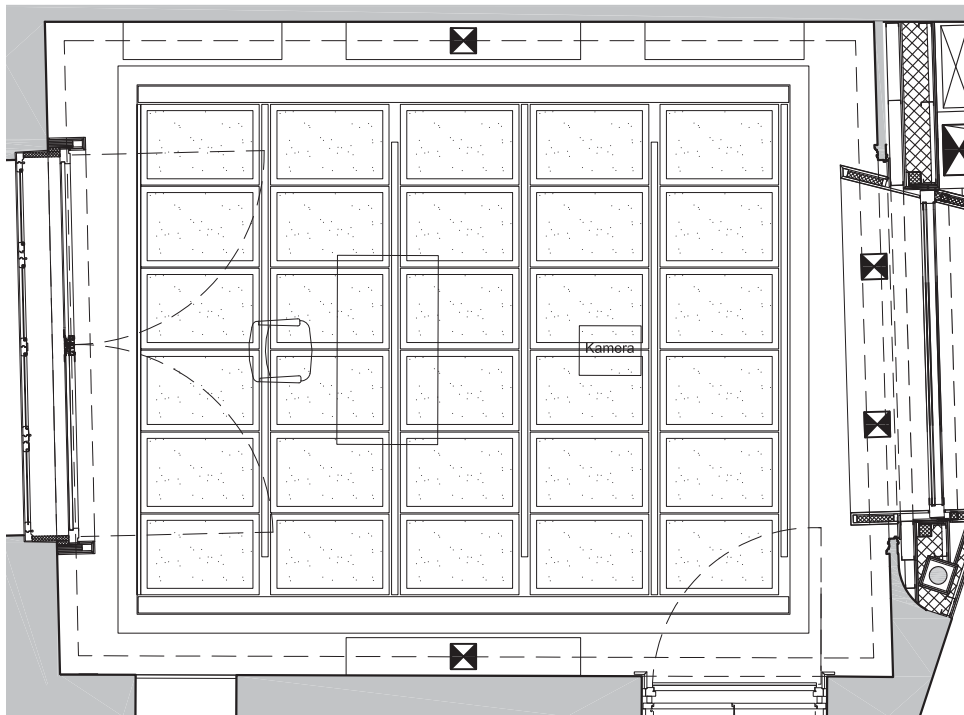
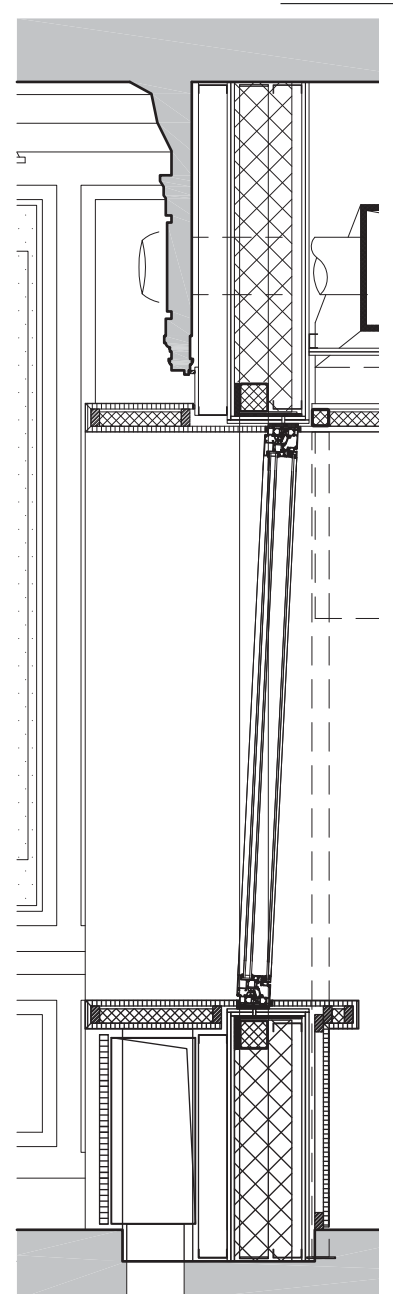
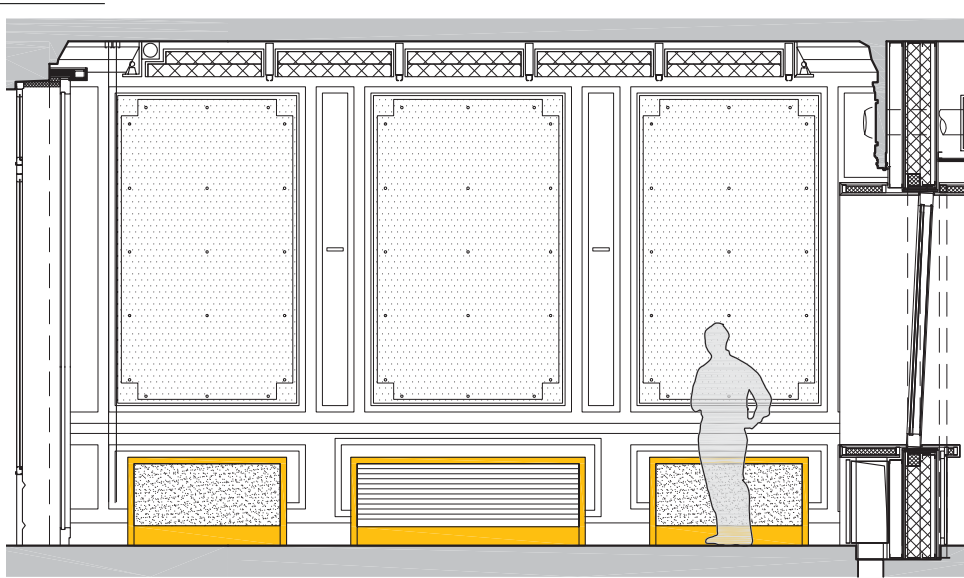


ZDF STUDIO - PARIS

Réhabilitation lourde de deux bâtiments - Paris 2009-11
Architectes mandataire avec INEX, ingénierie



Christian Horn
architectes-urbanistes
www.rethink.fr



Plan du studio d'enregistrement

Coupe du meuble séparatif entre studio d'enregistrement et régie

Traitement acoustique du studio d'enregistrement

L'aménagement d'un studio d'enregistrement dans une pièce noble de bâtiment nécessitait une balance entre esthétique, fonctionnalité et performances acoustiques. Faux-plafond, doublage des murs, portes et fenêtres acoustique, mobilier adapté...