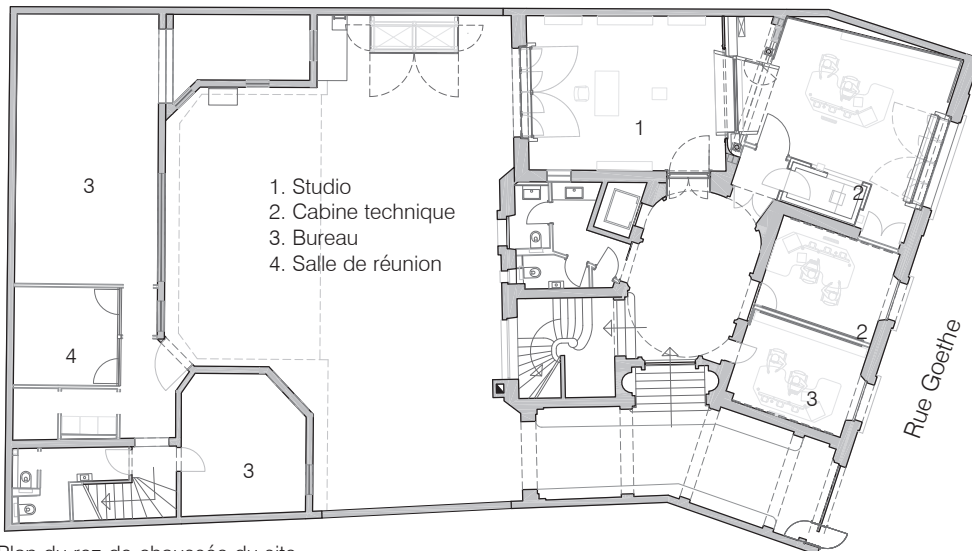




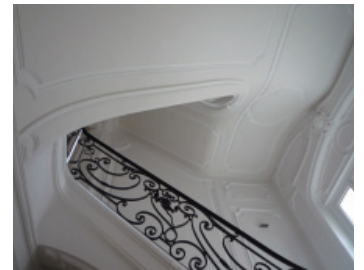
Façade rue Goethe



Vue du Bâtiment Cour



Plan du rez-de-chaussée du site



Vues de l'escalier du Bâtiment Rue

Siège de la ZDF à Paris

Il s'agit de la rénovation du siège Europe du Sud de la ZDF (la deuxième chaîne de télévision allemande) dans le XVIème arrondissement de Paris, composée de deux immeubles autour d'une cour centrale.

L'opération concernait le ravalement partiel des façades et le remplacement de certaines fenêtres ainsi que la révision des couvertures en zinc ou ardoise. Dans un premier temps, le Bâtiment Rue a été rénové pour accueillir en plus des bureaux de la ZDF, un studio d'enregistrement avec

les aménagements acoustiques nécessaires et les locaux de la régie. Un câblage réversible de l'ensemble du bâtiment avec la pose des antennes paraboliques en toiture a été réalisé, ainsi l'installation d'un système climatisation / ventilation par pompe à chaleur. Dans un deuxième temps, le Bâtiment Cour a été rénové en bureaux locatifs, en partie occupé par un radio allemand.



La cabine acoustique



Le local informatique

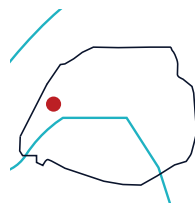


Vue intérieur du studio

Appel d'offre
Surface: 1000 m2
Chantier: 14 mois

Client: ZDF
4 rue Goethe F-75016 Paris
Lieu: 4 rue Goethe F-75016 Paris
Programme: Siège et studio de la télévision allemande
Mission: Appel d'offre + Chantier

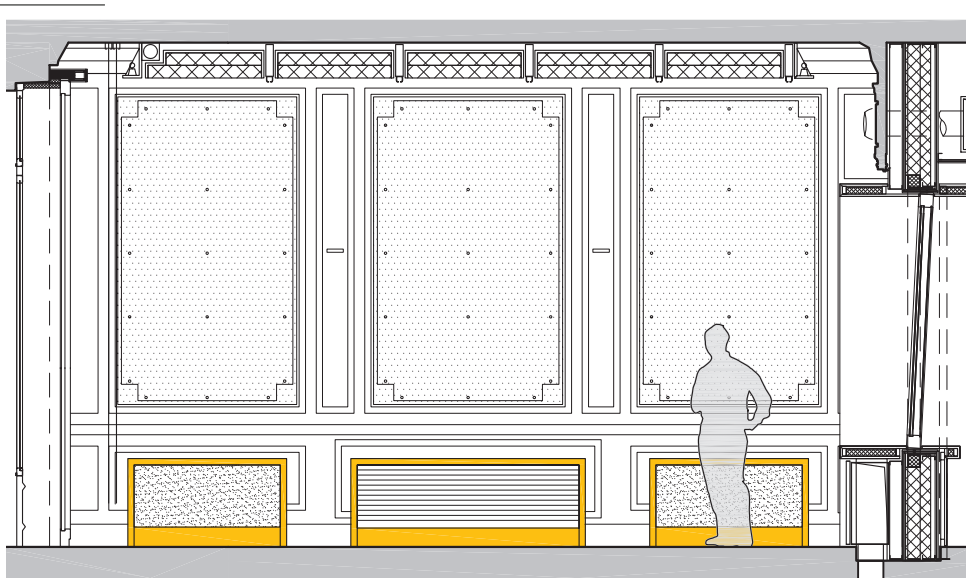
Etudes > Construction
Coûts: 1500 k€
Livraison: 09/2011



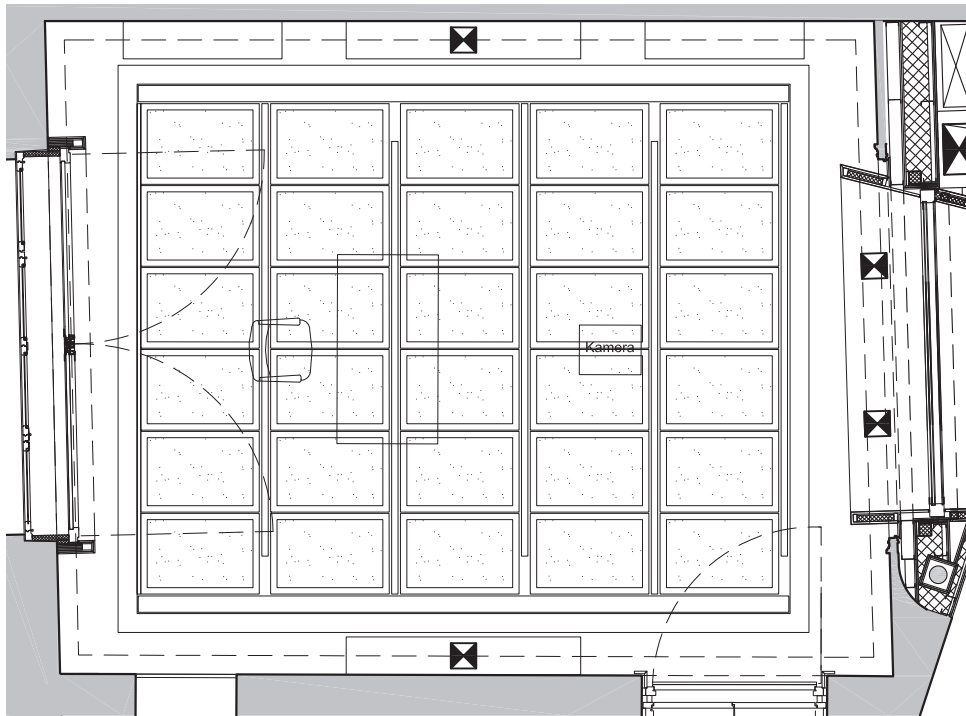
ZDF STUDIO PARIS
Operation de rehabilitation de deux bâtiments - Paris 2009-11
Architectes mandataires avec INEX, ingénierie



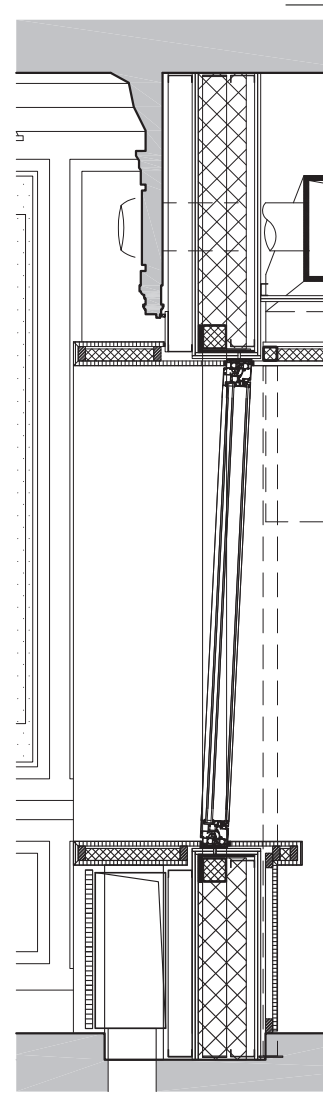
Christian Horn, architectes associés
rethink
office of the built environment
www.rethink.fr



Coupe du studio d'enregistrement



Plan du studio d'enregistrement



Coupe du meuble séparatif entre studio d'enregistrement et régie

Traitement acoustique du studio d'enregistrement

L'aménagement du studio d'enregistrement dans une pièce noble du Bâtiment Rue nécessite une synthèse entre l'esthétique, la fonctionnalité et les performances acoustiques du lieu. Faux-plafond, doublage des murs, portes et fenêtres acoustique, mobilier adapté...