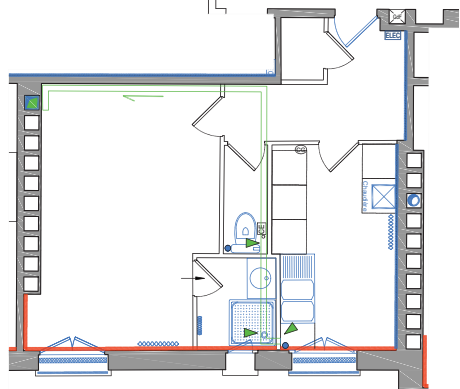
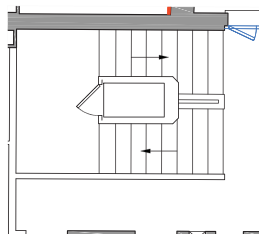
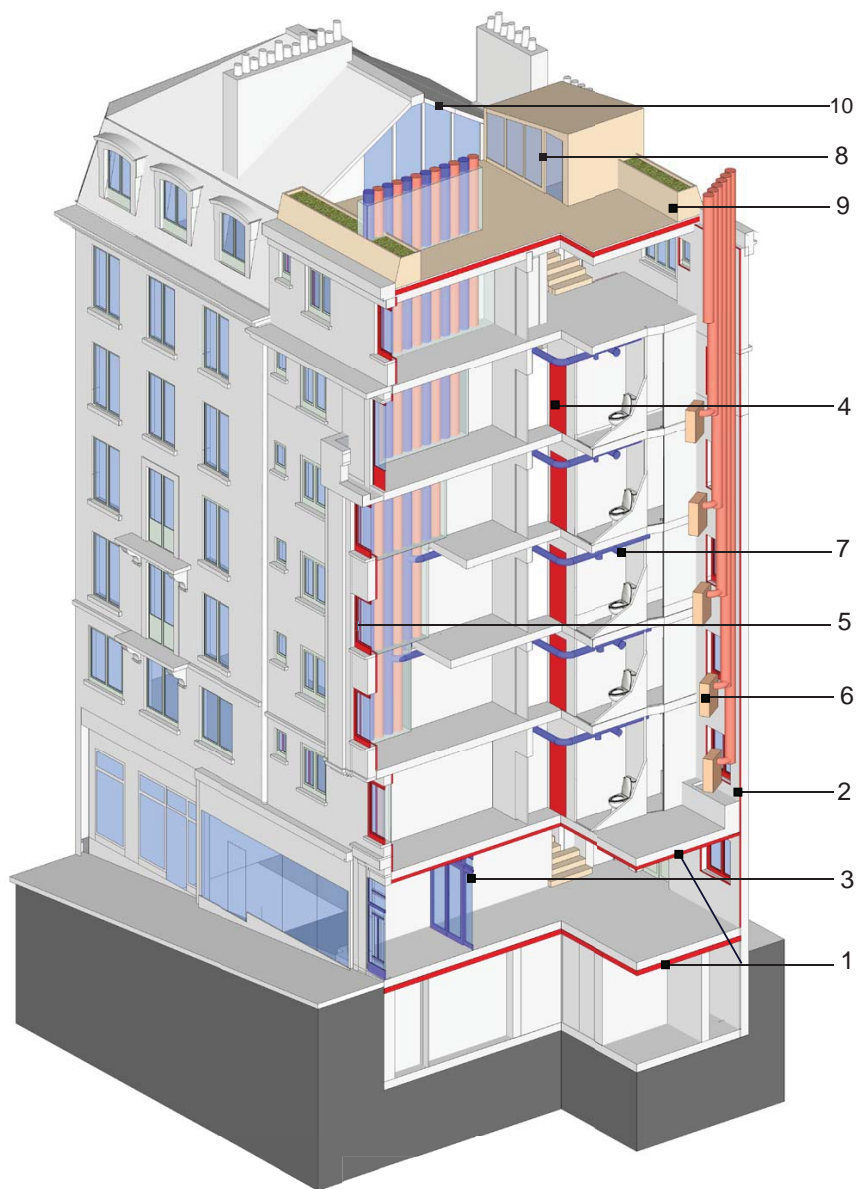


Etude des interventions dans les logements



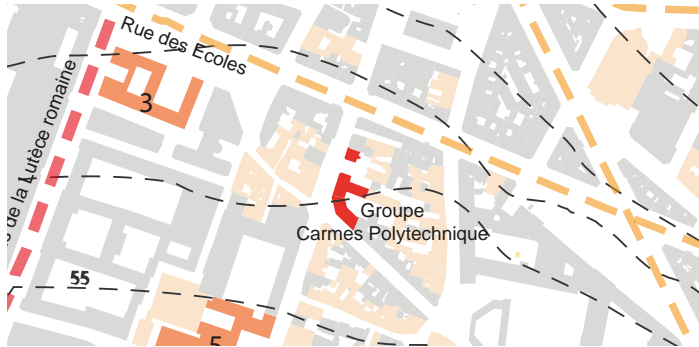
Etude des interventions dans les logements



Travaux d'amélioration de la performance énergétique

Thermique et patrimoine

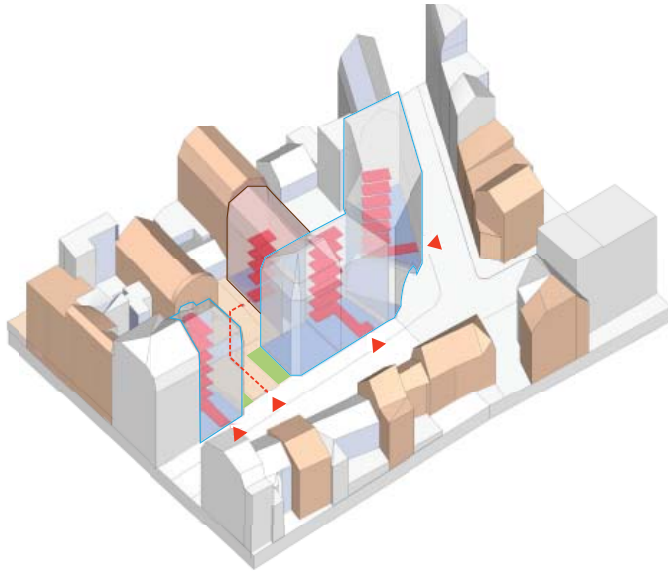
Les interventions pour l'efficacité énergétique et le confort thermiques sont contraintes par les caractéristiques patrimoniales et constructives du site et par les travaux en site occupé. Au sein des logements on vise une correction thermique en pose sèche (fibre bois).



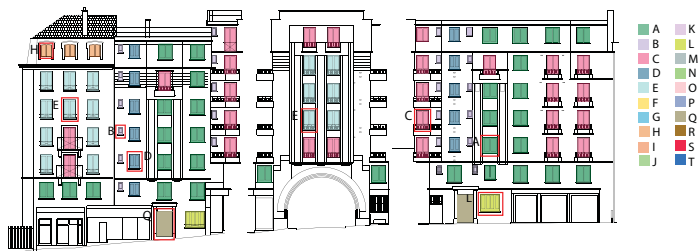
Plan de situation



Façade arrière de la partie 1934 (brique), à droite la partie 17ème



Réorganisation des circulations externes et internes



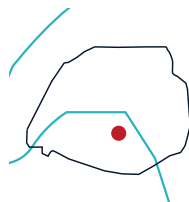
Les façades sur rue avec repérage des typologies des fenêtres



Réemploi des conduits existants pour les gaines des chaudières et la ventilation

Appel d'offre
 Surface: 63 logts
 Chantier: (18 mois)
 Client: Paris Habitat
 21 bis rue Claude Bernard, F-75005 Paris
 Lieu: Rue des Carmes, 75005 Paris
 Programme: Réhabilitation d'un groupe immobilier
 Mission: Base + INFCO (site occupé)

Phase APS
 Coûts travaux HT: (3000 k€)
 Livraison réalisation: (2020)



CARMES - PARIS HABITAT (75)

Réhabilitation de 63 logts sociaux - Paris
 Rethink avec Atelier de la Seine (mandataire), Bet Pouget, thermique, Le Frêne, sociologues

