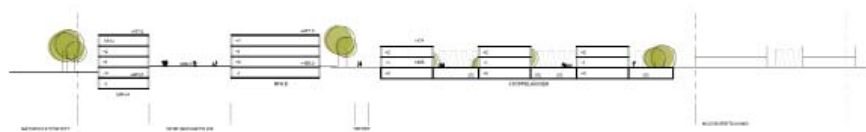
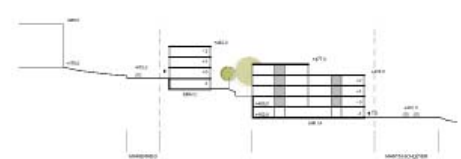


Un nouveau quartier à la limite de la ville

Le principe directeur pour la conception du nouveau quartier est la combinaison d'une densité bâtie, d'une qualité d'habitabilité élevée et d'une grande variété de logements pour différentes populations et générations. L'aménagement paysager est adapté à la topographie. Par la disposition décalée des bâtiments se compose un ensemble des espaces bâtis et ouverts, qui offrent une image variée et préservent une perméabilité bénéfique à l'ensoleillement des logements et des espaces ouverts. Elle offre également des vues par des logements sur l'environnement immédiat et les paysages environs uniques. Chacune des quatre typologies proposées traitent le thème de l'intégration dans la pente à sa manière et génère différentes typologies de logements.



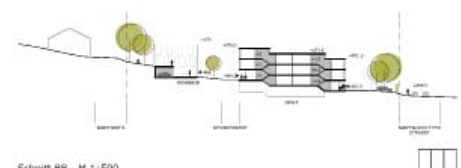
C - M 1:500



Schnitt AA - M 1:500



D - M 1:500



Schnitt BB - M 1:500

Concours restreint
Surface: 1,5ha
Temps étude: 2 mois
Client: Ville de Costance
Untere Laube 24, D-78462 Konstanz
Lieu: Costance - Litzelstetten
Programme: Construction de 80 logements sur 1,5 ha
Mission: Concours

Projet urbain, architectural
Honoraires étude HT: -
Livraison étude: 2016

COSTANCE - LITZELSTETTEN
Construction de 80 logements sur 1,5 ha - Konstanz
Rethink avec Gies Architekten (mandataire),
Philippe Denking, paysagiste

