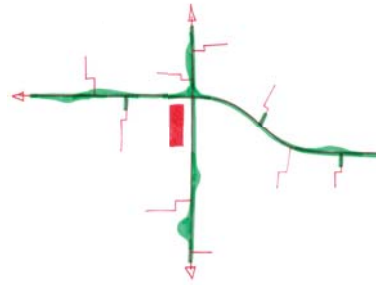
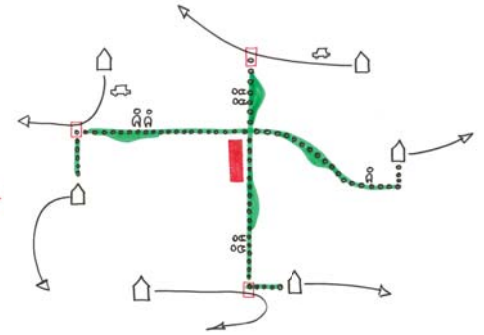


L'école, un carrefour automobile matinal



Réseau de chemins sécurisés

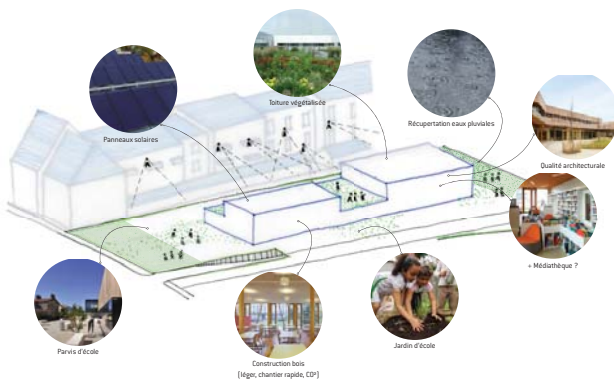


Favoriser la marché au sein du quartier

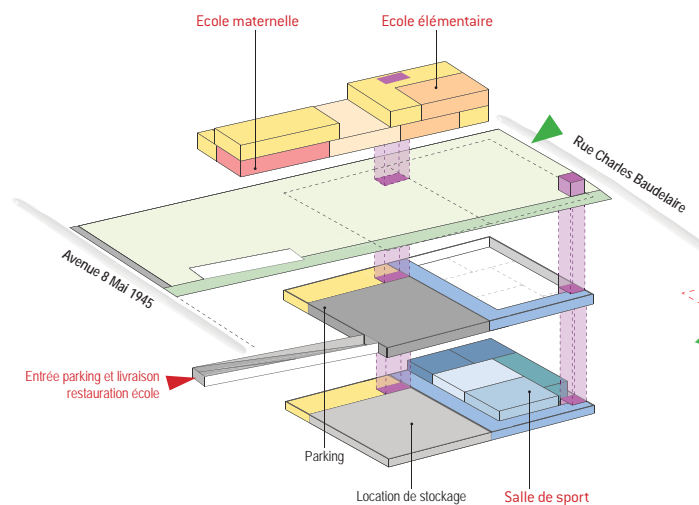
Trois regards sur un quartier

Dans un site de grande qualité paysagère, le projet s'appuie sur les spécificités locales pour proposer un tissu urbain en capacité de répondre aux enjeux : offre de logements diversifiés, ville de la proximité, accès aux services, commerces, transports collectifs et modes doux, protection de la biodiversité, insertion...

Le projet s'attache à offrir une densification du secteur permettant d'atteindre le facteur 4 (multiplier par 4 le nombre de logements sur le secteur), à diversifier ce quartier et à renforcer ses différentes identités tout en ne niant pas les tissus urbains existants, les populations déjà installées et le socle géographique. La densification proposée s'appuie sur la mise en place d'espaces publics de qualité et hiérarchisés intégrant la valorisation de la biodiversité et connectés à leur environnement, puis se décline localement sous la forme de trois organisations urbaines (animation urbaine, contemplation et intimité) permettant de valoriser les qualités locales et de répondre aux attentes des populations quant à leur choix de logement.



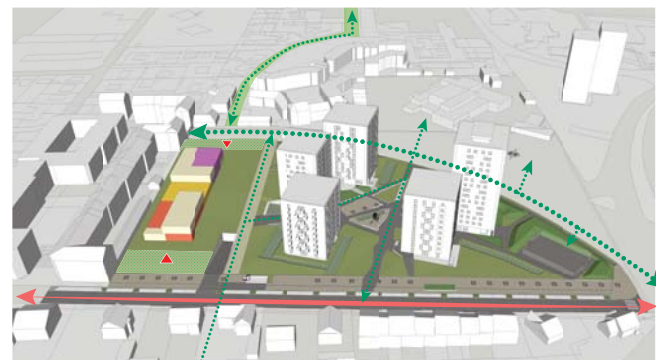
Insertion urbaine



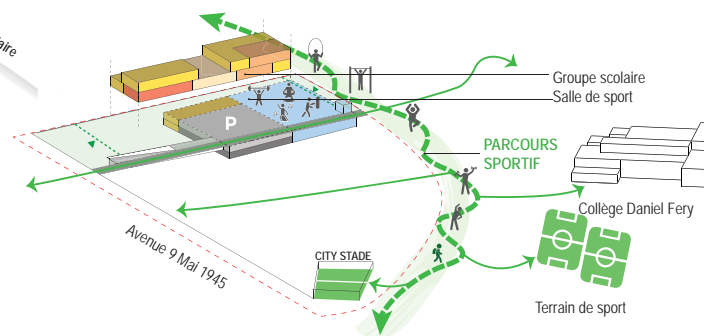
Axonométrie - Groupe scolaire + Transformation



Création des chemins piétons sécurisés



Vue d'ensemble



Axonométrie - Groupe scolaire / parking

Commande directe
Surface: quartier
Temps étude: 6 mois

Etude urbaine
Honoraires étude HT: 19 k€
Livraison étude: 2016

Client: Ville de Limeil-Brévannes
Place C. d. Gaulle F-94450 Limeil-Brévannes
Lieu: Limeil-Brévannes
Programme: Requalification urbaine
Mission: Etude urbaine



QUARTIER LA HÊTRAIE - LIMEIL-BR.

Etude de faisabilité
Rethink avec Philippe Buisson (mandataire), paysagiste