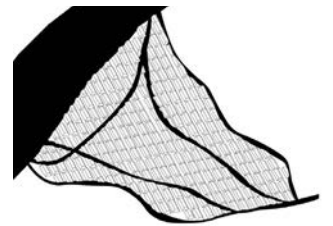


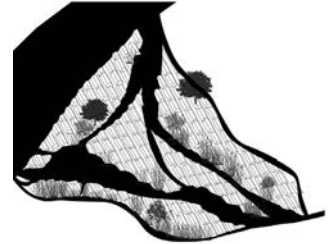
Une nouvelle microcentralité résiliente en zone inondable

Une programmation riche

Le site est au bord de la rivière Touques, proche d'une zone d'activité et des coteaux pavillonnaires. En zone inondable, nous proposons une micro-centralité urbaine et paysagère avec une mixité d'usages au sein d'un espace renaturé élargi. Le projet est composé par couches successives : le sol et la végétation, les RDC actifs et surélevés avec leurs espaces publics, et les habitations dans les étages. Nous enclenchons un processus de renaturation sous l'action de l'eau, qui viendrait progressivement creuser le sol pour créer différents ruisseaux; et reconstituer un paysage humide dans l'ancien lit mineur de la Touques. Le projet promeut un vivre-ensemble respectueux des espaces naturels, une vie au rythme de l'eau.



Phase 2



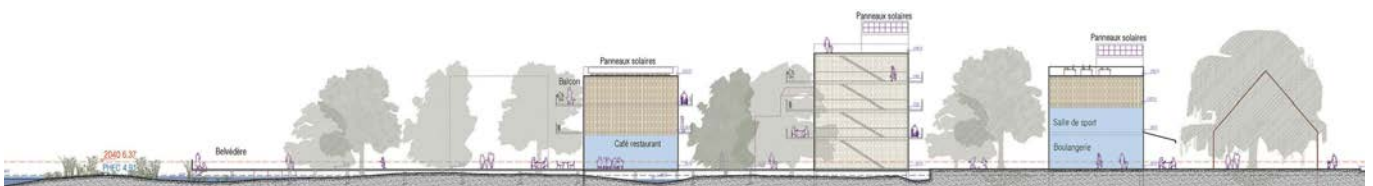
Phase 3



Processus de renaturation du site en zone humide



Plan de RDC



Concours restreint  
Surface: 2.5 Ha  
Chantier: NC  
Client: Ministère de la transition écologique  
246 Boulevard Saint-Germain, 75007 Paris  
Lieu: 17 rue du dr Lainé, F-14800 Touques  
Programme: Habiter en zones inondables  
Mission: Concours d'idée

Réalisé  
Honoraire étude HT: 2 k€  
Concours études: (2021)

AMITER CŒUR CÔTE FLEURIE – PUCA (MTE)

Renouvellement urbain en zone inondable – Touques 2021

Rethink (mandataire) avec Urban Water (hydrologie), Praxys (paysagistes)

