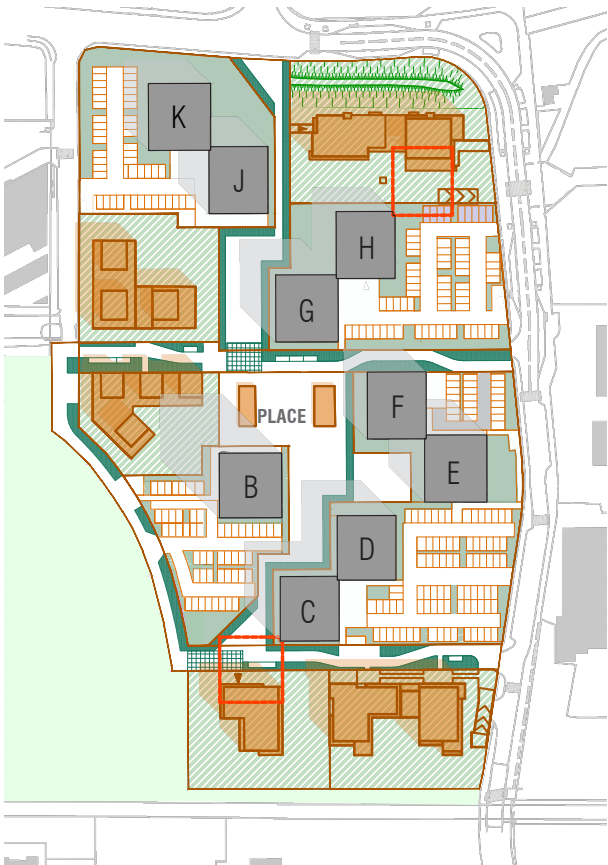


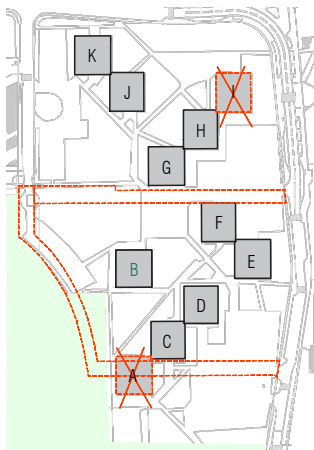


Requalification de la résidence de l'Avre

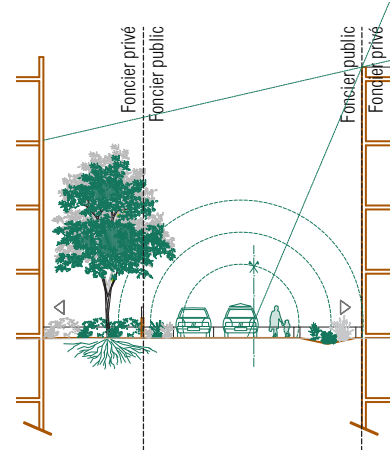
L'ensemble immobilier de l'Avre, construite en 1973, est caractéristique des grands ensembles des années 70. Elle compte 416 logements répartis dans 11 bâtiments de hauteurs R+4 à R+10. Notre mission s'inscrit dans un projet urbain plus large incluant la déconstruction de deux immeubles, la vente du foncier à des promoteurs privés pour développer d'autres typologies de logement sur le site et la création de deux nouvelles rues publiques pour désenclaver le site. La mission confiée à notre équipe concerne le réaménagement de l'ensemble des espaces extérieurs publics (voies de desserte des lots, places, cheminements piétons, jeux pour enfants, éclairage...) et privés (résidentialisation des pieds d'immeuble, parkings paysagers, espaces verts, jardins partagés, éclairage, PAV...). Nous portons un focus sur les enjeux environnementaux : perméabilité des sols, gestion de l'eau de pluie, îlots de fraîcheur, biodiversité, mobilités douces.



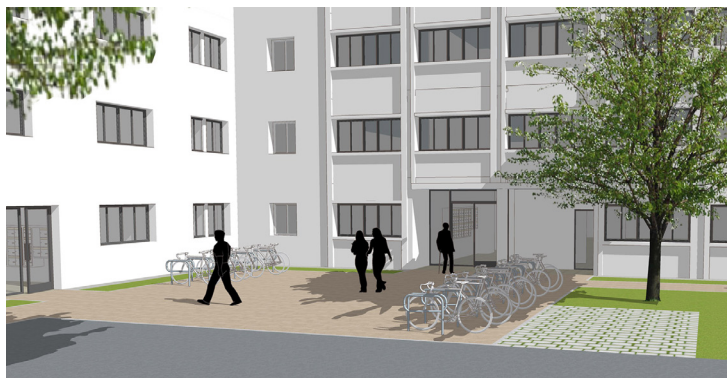
Plan du projet



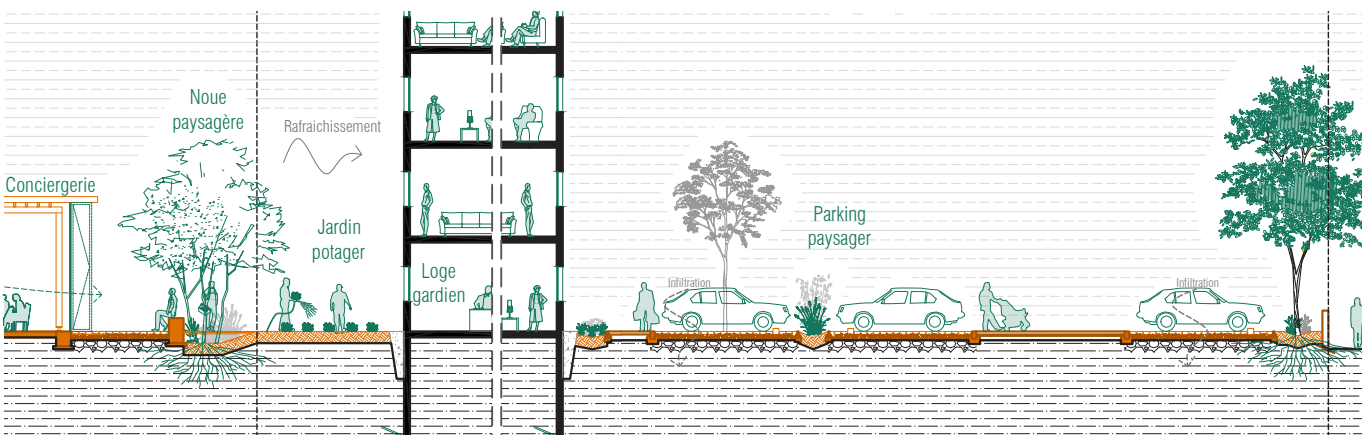
Transformation du site (en rouge)



Profil de la nouvelle rue créée



Requalification des parkings et espaces d'accès aux immeubles



Coupe détaillée des principes de conception du projet

Appel d'offre
 Surface: 20 000 m²
 Chantier: (36 mois)
 Client: Logirep et Citame, groupe Polylogis
 Lieu: Rue de l'Avre, F-78340 Clayes-sous-Bois
 Programme: Requalification urbaine d'un ensemble résidentiel

Phase AVP
 Coûts travaux HT: (3500 k€)
 Livraison réalisation: (2025)



RÉSIDENTIE DE L'AVRE - POLYLOGIS (78)

Requalification urbaine d'une résidence de logement social - Les Clayes-sous-Bois 2021

Philippe Buisson paysagiste (mandataire), RETHINK architecte-urbaniste, Batt bet vrd

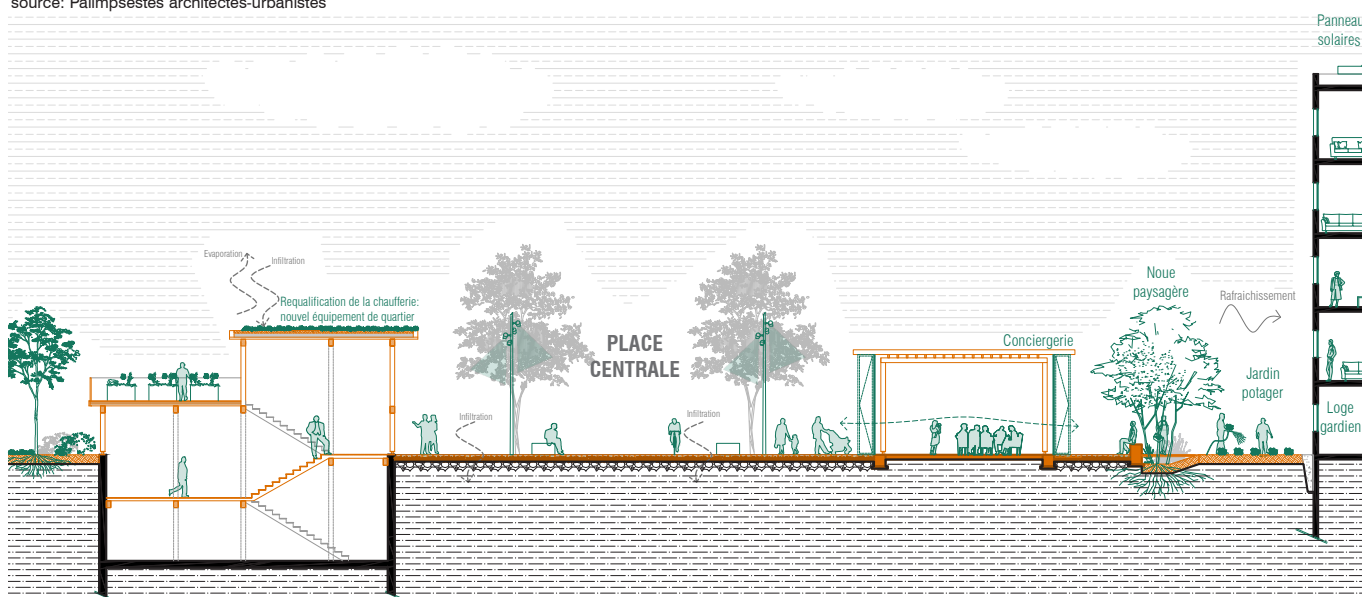




Axonométrie du projet
source: Palimpsestes architectes-urbanistes



Ateliers de concertation avec les habitants
Co-réalisés avec l'agence Trait Clair



Coupe de projet sur la place centrale

Usages sur la place centrale: concertation

Nous avons réalisé des ateliers de concertation avec les habitants pour réfléchir aux usages à donner aux espaces extérieurs, principalement à la future place centrale. Les habitants ont exprimé divers souhaits (espaces fitness, jeux enfant, jardin potagers). Ils ont répondu favorablement au projet de requalification de la chaufferie pour l'accueil d'un nouvel équipement de quartier et à la création de la Conciergerie, un pavillon associatif.