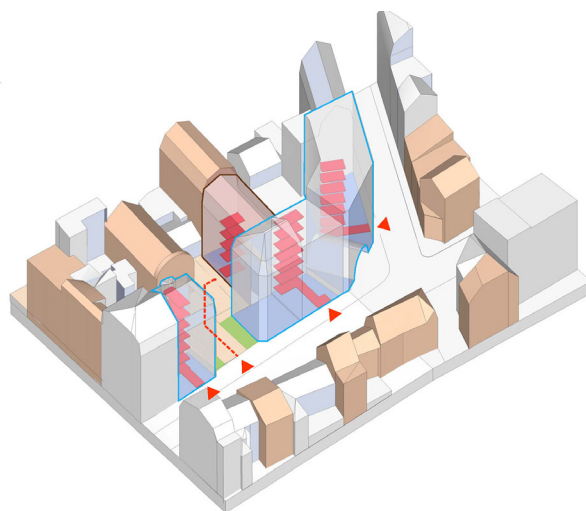




Façade arrière de la partie 1934 (brique), à droite la partie 17ème

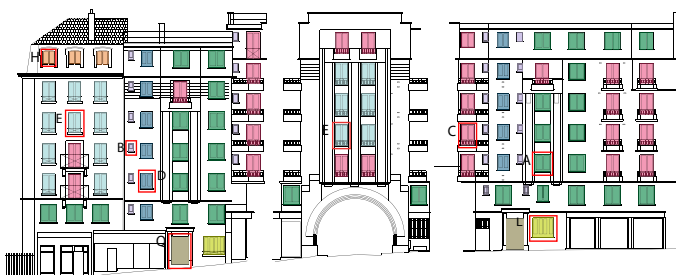
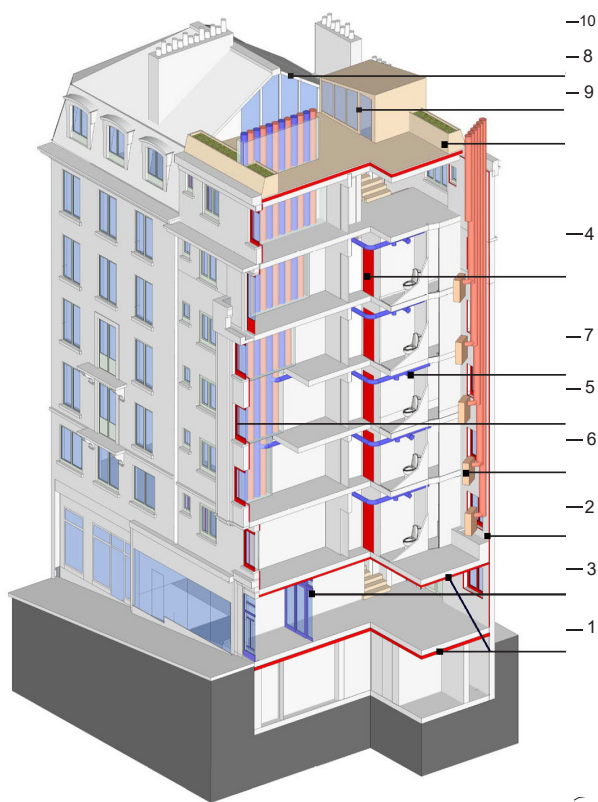


Réorganisation des circulations externes et internes

### Le groupe immobilier Carmes-Polytechnique

Le groupe immobilier est une des rares opérations de HBM construit au centre de Paris. L'un des corps de bâtiment vient du collège des Lombards du 17ème siècle, auquel la nouvelle partie du groupe immobilier s'est accolée en 1930. Aujourd'hui, les bâtiments ont besoin d'une réhabilitation et restructuration globale: espaces extérieurs, circulations, locaux communs et l'ensemble des logements avec un focus sur l'efficacité énergétique.

Nous avons redessiné l'ensemble des logements pour moderniser les pièces humides et créer de nouvelles gaines verticales. Les parties communes sont équipées de locaux poubelles, vélos et poussettes avec une mise aux normes de la sécurité incendie. Nous proposons de végétaliser les cours extérieures et les toitures. L'ensemble des travaux s'inscrit dans le Plan Climat de la ville de Paris.



Les façades sur rue avec repérage des typologies des fenêtres

#### Labels, certifications:

Plan Climat Ville de Paris  
Certification Patrimoine Habitat  
Rénovation Énergétique

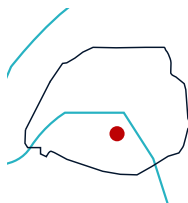


Réhabilitation des parties communes

Appel d'offre  
Surface: 63 logts  
Chantier: (24 mois)

**Phase PRO**  
Coûts travaux HT: (3600 k€)  
Livraison réalisation: projet arrêté

Client: Paris Habitat  
21 bis rue Claude Bernard, F-75005 Paris  
Lieu: Rue des Carmes, F-75005 Paris  
Programme: Réhabilitation d'un groupe immobilier



## CARMES - PARIS HABITAT (75)

Réhabilitation de 63 logts en site occupé - Paris

RETHINK avec Atelier de la Seine (architectes), Pouget (ingénieurs),  
Le Frêne (sociologues)



**EXISTANT**

**PROJET**

Déconstruction

Elément remplacé

Element ajouté

**MATERIAUX DE REEMPLOI**

MATERIAUX ISSUS DU RECYCLAGE

MATERIAUX BIOSOURCÉS

PORTES INTERIEURES

FAIENCE ISSUS RECYCLAGE

ISOLATION CHANVRE

FENÊTRES BOIS

Grille d'entrée d'air

Petit bois collé ext-int avec intercalaire intérieur

Store Reflexsol Toile 323 Ivoire

Joint comprimand

**Logements: Restructuration environnementale et patrimoniale**

Les interventions prennent en compte les caractéristiques patrimoniales du site et les travaux en site occupé. La démarche bas-carbone inclut le réemploi des portes intérieures (aspect patrimonial conservé) et l'utilisation de matériaux biosourcés et issus du recyclage

Publications

Projet : Carmes  
Polytechnique - Paris Habitat

Publié dans l'article «Energy renovation of a social housing estate», revue «Project Baikal», n°54, décembre 2017

Projet : Carmes  
Polytechnique - Paris Habitat

Reportage vidéo «Climate Change Fight In Australia, US And Europe: Too Little, Too Late?», Channel News Asia, Mai 2021