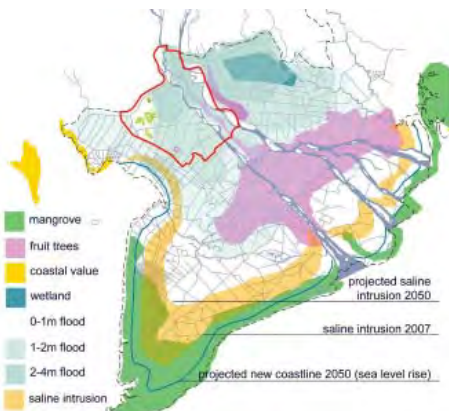


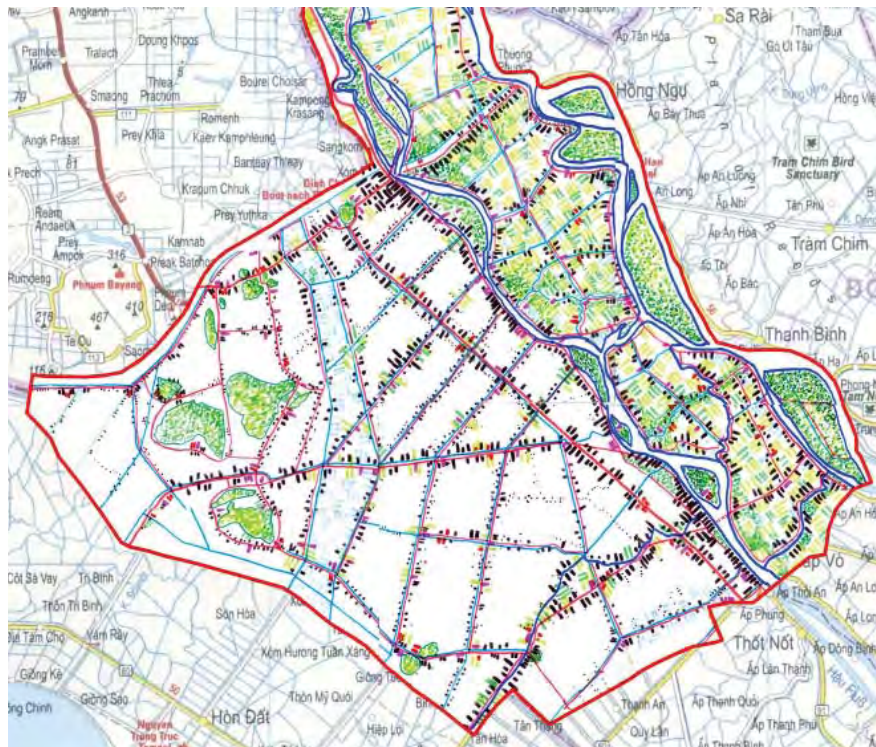
Risques environnementaux le long du Mékong



Prévision de la montée des eaux dans le Delta

Atelier urbain
 Surface: Province
 Temps étude: -
 Client: Province d'An-Giang
 Vietnam
 Lieu: Province d'An-Giang Vietnam
 Programme: Développement régional
 Mission: Expert participant

Honoraires étude HT: -
 Livraison étude: 2007



Plan schématique de l'aménagement de la Région An-Giang

La métropole rurale
 La campagne urbaine

En ce début de 21ème siècle, le delta du Mékong se trouve pris entre deux grandes dynamiques : l'augmentation de la population et l'urbanisation, alors que le réchauffement climatique menace de réduire les surfaces cultivables et habitables.

Ce territoire sera parmi les premiers à subir les conséquences écologiques. Il pourrait alors aussi choisir d'être parmi les premiers à agir pour en réduire les effets ; à inventer les modalités d'une interactivité durable entre l'homme et le territoire de ce delta.

Le projet vise à maintenir l'autosuffisance de la population par une dispersion organisée. Les services publics, l'économie et la formation seront mis au plus près des habitants, contrairement aux tendances du déplacement des populations vers des fonctions centralisées. Contenir l'exode rural par l'équipement du territoire, structurer le territoire par le paysage, il s'agit de développer une architecture et une forme urbaine contemporaine adaptées à la vie sur l'eau et la terre.



Détail du plan d'aménagement



Habiter et vivre avec et sur l'eau



LES EAUX DU MÉKONG

Etude sur l'urbanisation de la province - An Giang 2007
 Equipe avec N. Thanh Que, T. Anh Thu, V. N. Nam, C. Lamarque, C. Laurens, S. Salat, K. Shannon, architectes et urbanistes

