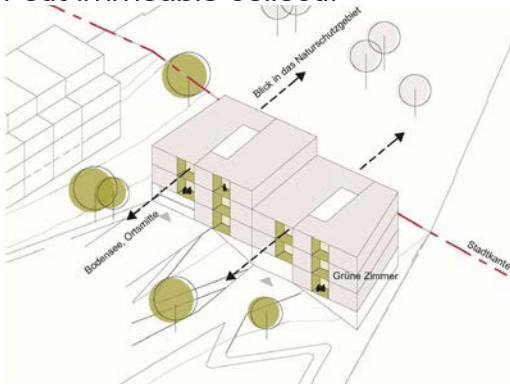
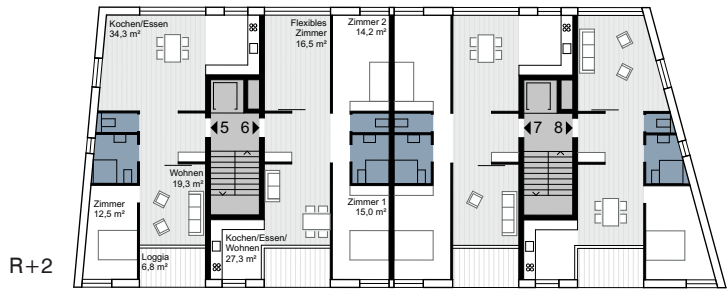


Petit immeuble collectif

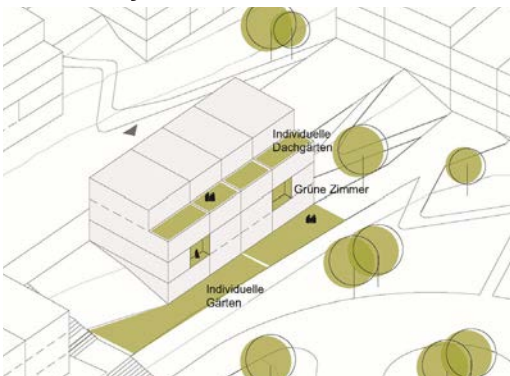


Insertion paysagère

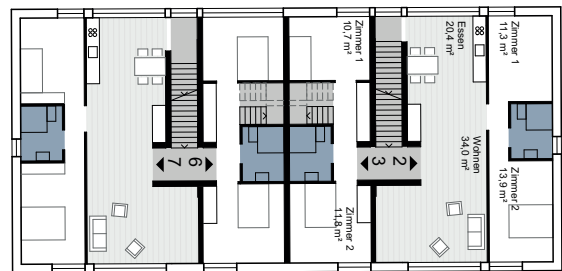


R+2

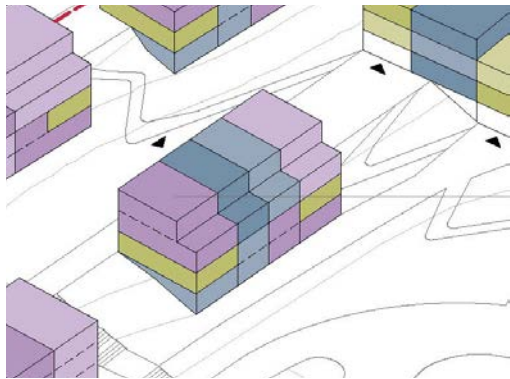
Maisons jumelées



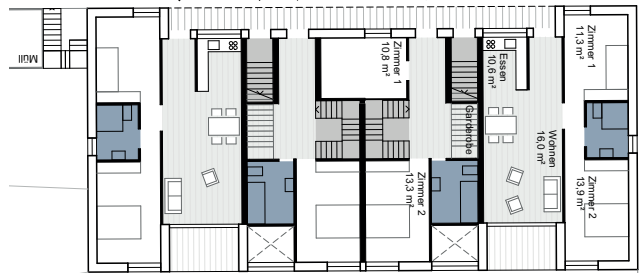
Insertion paysagère



R+1



Répartition des typologies de logements



RDC

Typologies de logements

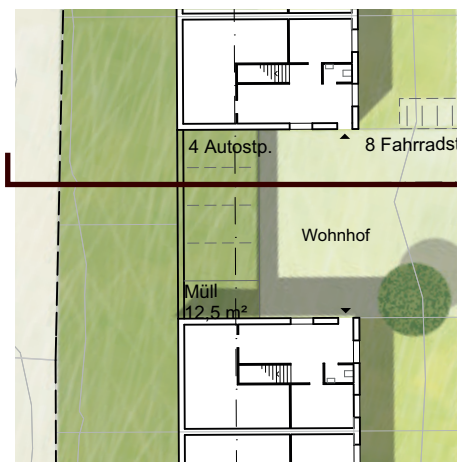
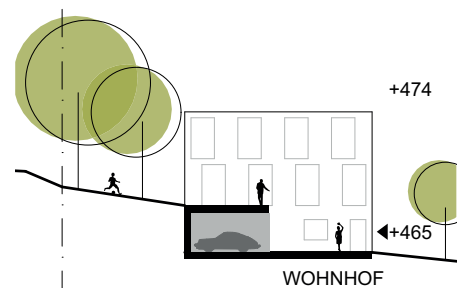
Le concept de projet revendique une diversité des typologies de bâtiments, des maisons jumelées aux bâtiments résidentiels à plusieurs étages, pour des concepts spécifiques et des modes d'organisations alternatifs pour le logement (habitat intergénérationnel, modèles participatifs ...)

Un nouveau quartier à la limite de la ville

Le principe directeur pour la conception du nouveau quartier est la combinaison d'une densité bâti, d'une qualité d'habitabilité élevée et d'une grande variété de logements pour différentes populations et générations. L'aménagement paysager est adapté à la topographie. Par la disposition décalée des bâtiments se compose un ensemble des espaces bâtis et ouverts, qui offrent une image variée et préservent une perméabilité bénéfique à l'ensoleillement des logements et des espaces ouverts. Elle offre également des vues par des logements sur l'environnement immédiat et les paysages environs uniques. Chacune des quatre typologies proposées traitent le thème de l'intégration dans la pente à sa manière et génère différentes typologies de logements.



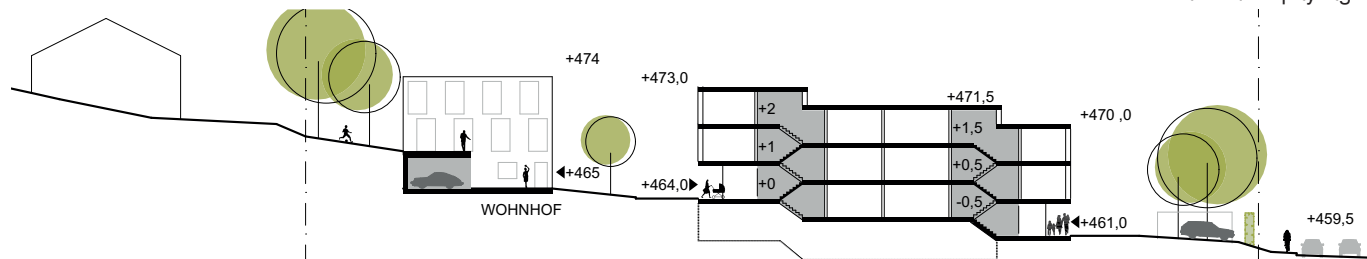
Répartition des typologies de logements



Détails sur les maisons jumelées et leurs stationnements paysagers



Plan masse paysager



Insertion des bâtiments dans la pente

Concours restreint
 Surface: 1,5ha
 Temps étude: 2 mois
 Client: Ville de Constance
 Lieu: Untere Laube 24, D-78462 Konstanz
 Programme: Construction de 80 logements sur 1,5 ha
 Mission: Concours

Projet urbain, architectural
 Honoraires étude HT: -
 Livraison étude: 2016

CONSTANCE - LITZELSTETTEN
 Construction de 80 logements sur 1,5 ha - Konstanz 2017

Rethink avec Gies Architekten (mandataire), Philippe Denking, paysagiste

