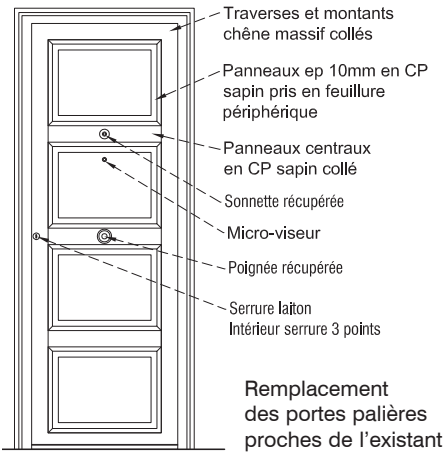
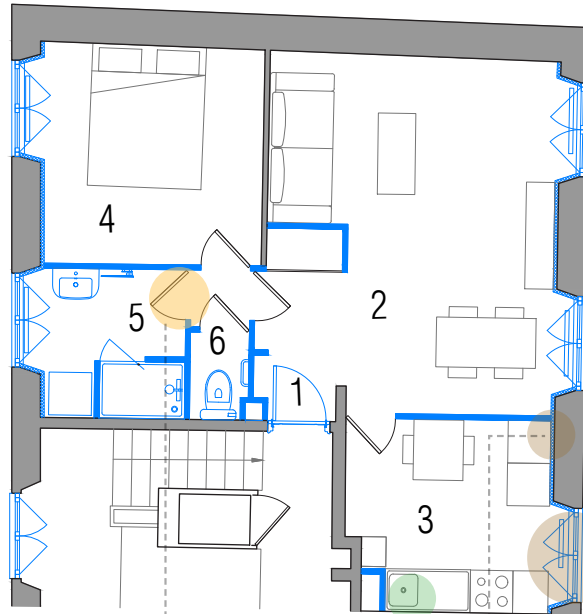


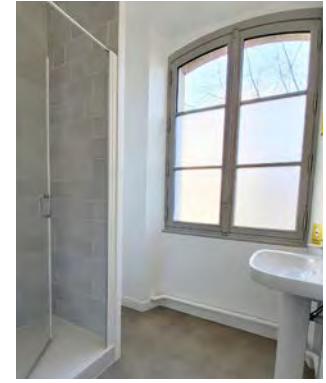
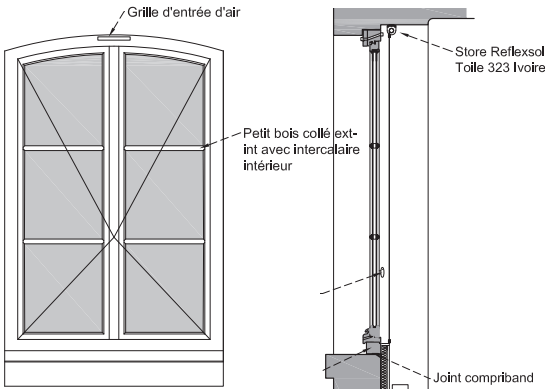
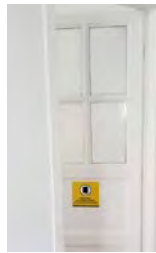
MATERIAUX DE REEMPLOI
VALORISATION NIVEAU 1

MATERIAUX ISSUS DU RECYCLAGE
VALORISATION NIVEAU 3

MATERIAUX BIOSOURCÉS
BIOSOURCÉ



PORTES INTERIEURES **FAIENCE ISSUS RECYCLAGE** **ISOLATION CHANVRE** **FENETRES BOIS**



Fabrication de fenêtres bois préservant les qualités patrimoniales de la façade

Logements: Démarche environnementale et patrimoniale

Les interventions prennent en compte les caractéristiques patrimoniales du site et les travaux en site occupé. La démarche bas-carbone inclut le réemploi des portes intérieures (aspect patrimonial conservé) et l'utilisation de matériaux biosourcés et issus du recyclage

Publications



Projet : Carmes
Polytechnique - Paris Habitat

Publié dans l'article «Energy renovation of a social housing estate», revue «Project Baikal», n°54, décembre 2017

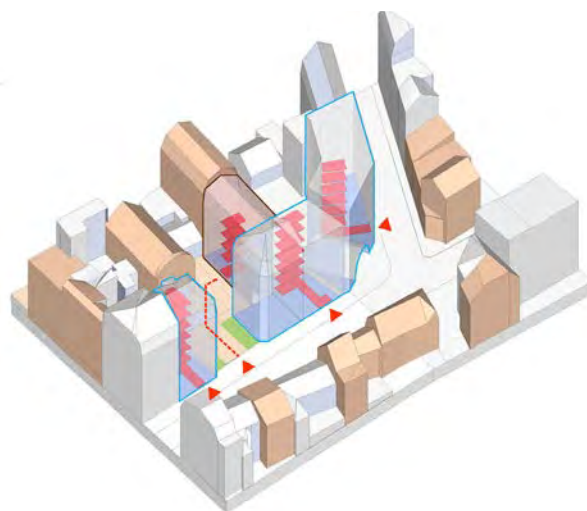


Projet : Carmes
Polytechnique - Paris Habitat

Reportage vidéo «Climate Change Fight In Australia, US And Europe: Too Little, Too Late?», Channel News Asia, Mai 2021



Façade arrière de la partie 1934 (brique), à droite la partie 17ème

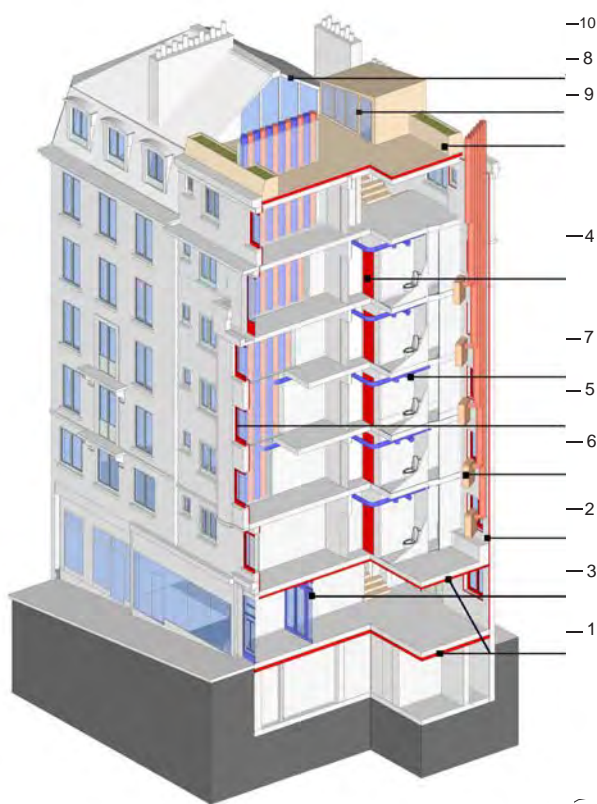


Réorganisation des circulations externes et internes

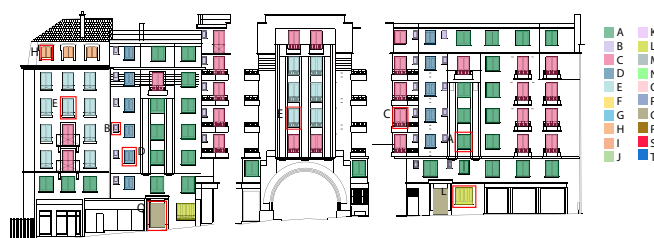
Le groupe immobilier Carmes-Polytechnique

Le groupe immobilier est une des rares opérations de HBM construit au centre de Paris. L'un des corps de bâtiment vient du collège des Lombards du 17ème siècle, auquel la nouvelle partie du groupe immobilier viendra s'accoler en 1930. Aujourd'hui, les bâtiments ont besoin d'une réhabilitation et restructuration globale: les espaces extérieurs, les circulations, les locaux communs et l'ensemble des logements avec un focus sur l'efficacité énergétique.

Nous avons redessiné l'ensemble des logements pour moderniser les pièces humides et créer des nouvelles gaines verticales. Les parties communes sont équipées avec de locaux poubelles, vélo et poussettes avec une mise aux normes de la sécurité incendie. Nous proposons de végétaliser les parties extérieures parcelles et les toiture. L'ensemble des travaux s'inscrit dans le Plan Climat de la ville de Paris.



-10
-8
-9
-4
-7
-5
-6
-2
-3
-1



Les façades sur rue avec repérage des typologies des fenêtres

Labels, certifications:

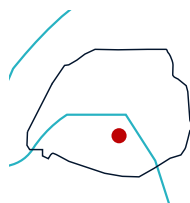
Plan Climat Ville de Paris
Certification Patrimoine Habitat
Rénovation Énergétique



Réhabilitation des parties communes

Appel d'offre
Surface: 63 logts
Chantier: (24 mois)
Client: Paris Habitat
Lieu: 21 bis rue Claude Bernard, F-75005 Paris
Programme: Réhabilitation d'un groupe immobilier
Mission: Base + INFCO (site occupé)

Phase PRO
Coûts travaux HT: (3600 k€)
Livraison réalisation: (2023)



CARMES - PARIS HABITAT (75)

Réhabilitation de 63 logts en site occupé - Paris

RETHINK avec Atelier de la Seine (architectes), Pouget (ingénieurs), Le Frêne (sociologues)

