



Localisation des Marins

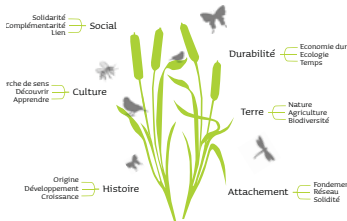


### Les franges de la métropole parisienne

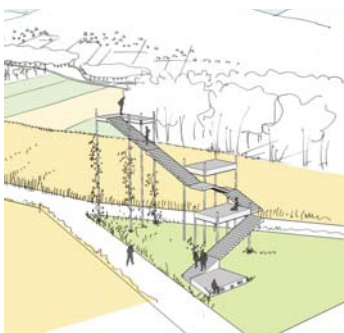
Le site des Joncs Marins appartient à la vallée de l'Orge. Une site riche en diversité d'espaces naturels et de formes bâties. L'étude porte sur le Périmètre Régional d'Intervention Foncière, qui s'étend avec 171 ha sur Brétigny-sur-Orge, Saint-Germain-lès-Arpajon et Leuville-sur-Orge.

Un développement sans cohérence, une urbanisation non coordonnée a morcelé le site au fil des années. Différentes formes bâties côtoient des champs agricoles à côté des prairies, bois et rivières. L'objectif est d'aménager le site en espace naturel de proximité et de développer l'articulation entre les différentes fonctions du site, au regard des enjeux régionaux. L'étude a indentifié cinq axes de travail:

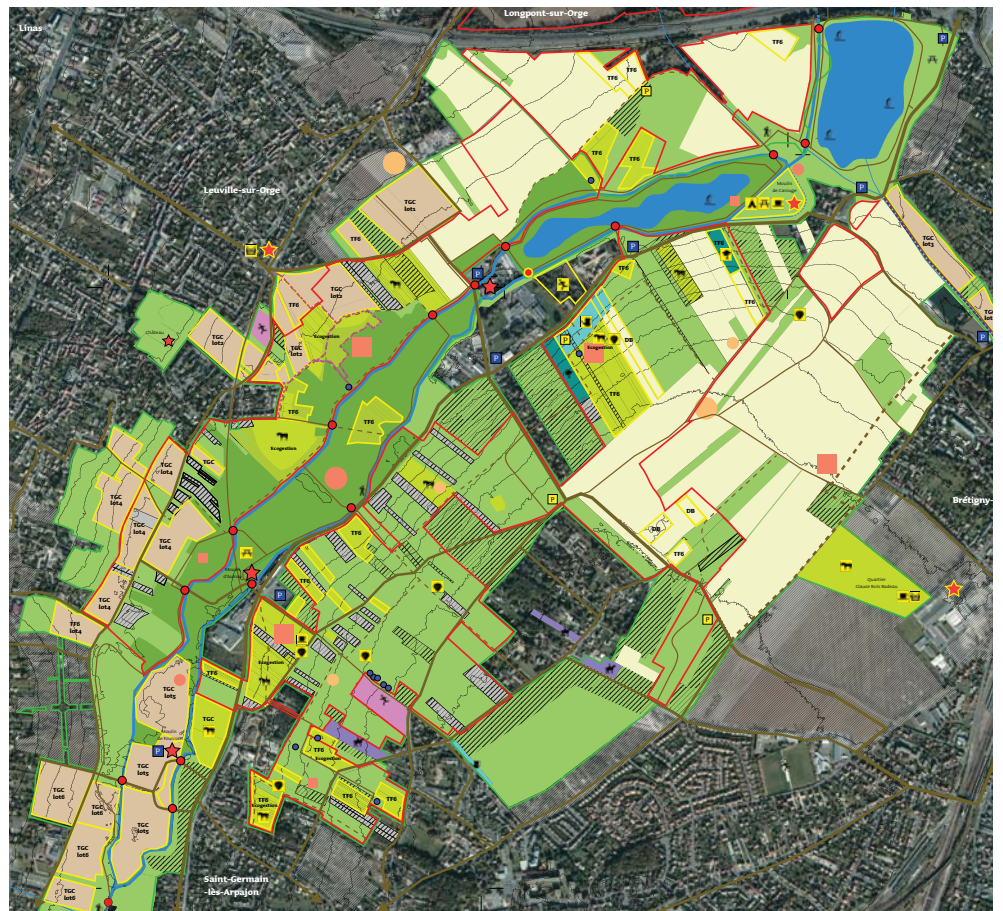
- Développer le maillage viaire et renforcer l'armature paysagère
- Valoriser les paysages, révélateurs du territoire
- Maintenir et diversifier des espaces agricoles viables et fonctionnels
- Protéger et maintenir les boisements et la biodiversité
- Organiser et maîtriser l'habitat au sein et en frange du site



Typologies de chemins et sentiers



Faire découvrir le site, observatoire



La carte de synthèse du schéma opérationnel

Appel d'offre  
Surface: 175 ha  
Temps étude: 48 mois

Etude paysagère  
Honoraires étude HT: 210 k€  
Livraison étude: 2015

Client: AEV IdF  
99, rue de l'Abbé-Groult, F-75015 Paris  
Lieu: Les Joncs Marins - Essonne (91)  
Programme: Habitat et espaces ouverts  
Mission: Elaboration d'un schéma opérationnel

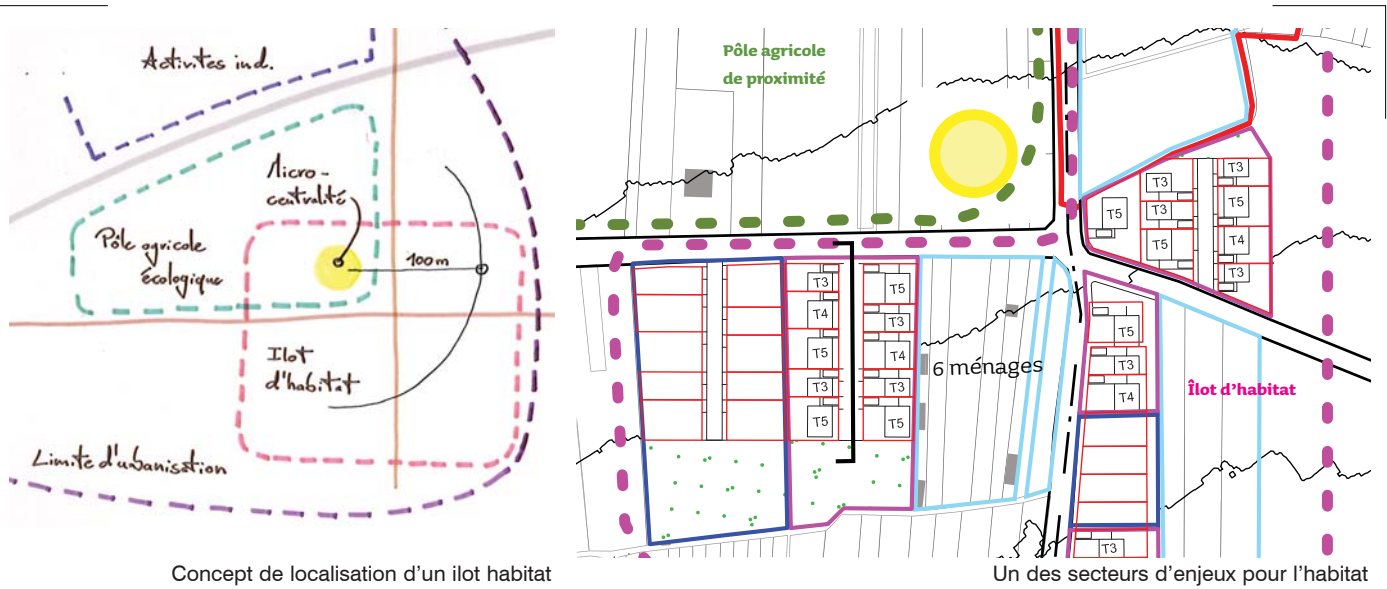


## LES JONCS MARINS - AEV IDF (91)

Elaboration d'un schéma opérationnel - Essonne 2012/15  
Urbanistes mandataire avec Atelier Talagrand, paysagistes, OGE, ecologie, FORs, sociologie, Danielle Lanquetuit, agriculture



Christian Horn  
architectes-urbanistes  
www.rethink.fr

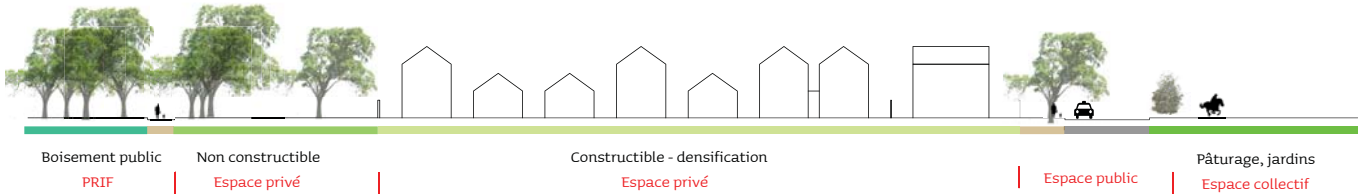


Concept de localisation d'un îlot habitat

Un des secteurs d'enjeu pour l'habitat



Phase intermédiaire d'aménagement des îlots d'habitat avec parcelles avec caravanes, terrains familiaux, habitat adapté.



## Habiter le site des Joncs Marins

La réorganisation des lieux d'habitat vise à créer des îlots par un regroupement volontaire des ménages, aujourd'hui plutôt dispersés sur le site. L'objectif est de créer un secteur urbain autour d'une micro-centralité et permettre d'offrir davantage de services publics.

## Publications



Projet : Les Joncs Marins - AEV IdF  
 Présenté dans l'article «Protecting the natural spaces on the edge of the Paris metropolis», revue «Project Baikal», n°49