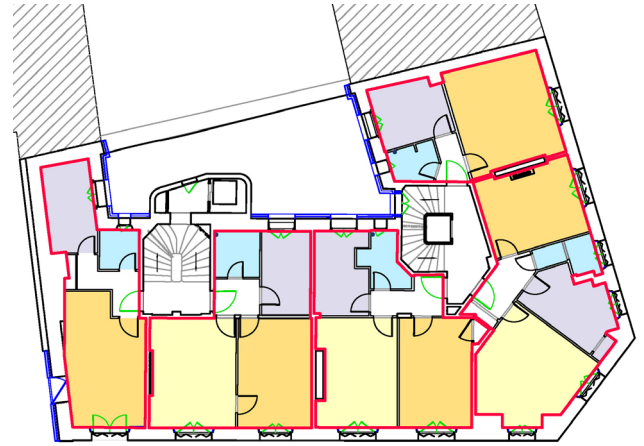




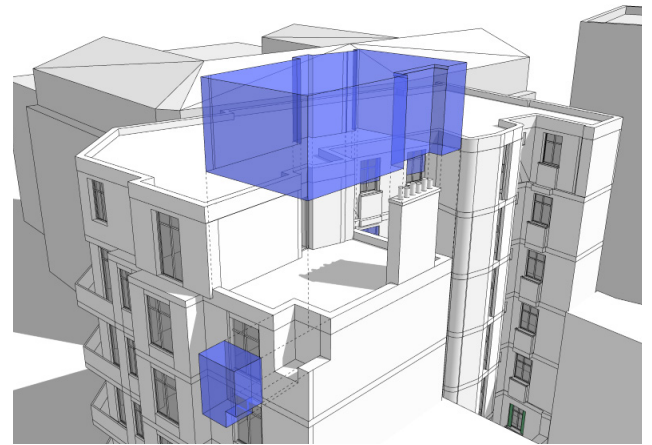
L'immeuble dans son contexte



Etage courant - Répartition des typologies



Vue depuis la rue des Amandiers - Occultations et surélévation



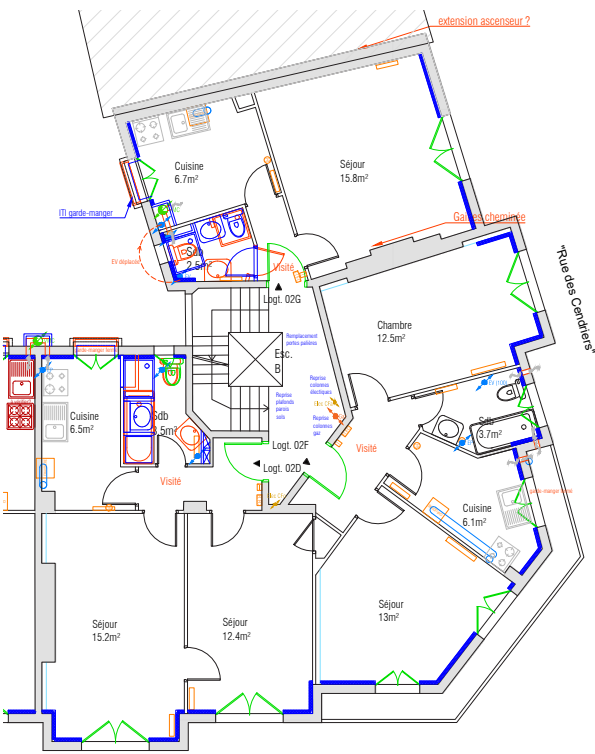
R+6 - surélévation en bois, création d'un nouveau logement

**Réhabilitation d'un immeuble de logements de 1934**

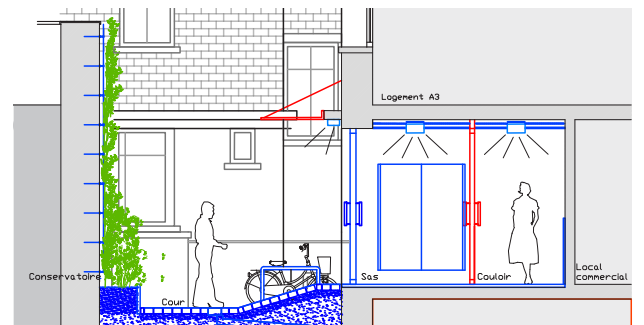
L'immeuble de logements se situe dans le XXème arrondissement de Paris. Les logements, les parties communes, la cour intérieure ainsi que le pignon sud sont retravaillés.

Nous travaillons sur une surélévation en bois pour la création d'un logement supplémentaire R+6. Nous proposons la création de nouvelles ouvertures sur le pignon Sud pour plus de confort. Côté cour, nous proposons un revêtement perméable, une nouvelle rampe d'accès et une végétalisation partielle du mur séparatif.

Dans le contexte du confort d'été et de la protection solaire, nous envisageons la pose des stores du R+2 au R+6 orientés vers l'est, l'ouest et le sud, la révision des persiennes métalliques existantes au R+1 et RDC et la pose d'ITE sur les pignons et les façades sur cour.



Etage courant - Plan phase diag sur les logements de l'escalier B



Coupe sur la cour intérieure

Appel d'offre  
 Surface: 26 logt  
 Chantier: (12 mois)  
 Client: Paris Habitat  
 3 place Rodin, 94500 Champigny-sur-Marne  
 Lieu: 75 rue des Amandiers, 75 020 Paris  
 Programme: Réhabilitation d'un immeuble de logement  
 Mission: Base (site occupé)

Phase DIAG  
 Coûts travaux HT: 1 200 k€  
 Livraison réalisation: (2025)

**75 RUE DES AMANDIERS - PARIS HABITAT (75)**

Réhabilitation d'un immeuble datant de 1934 - Paris 2023

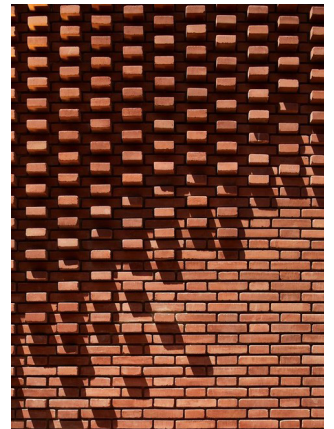
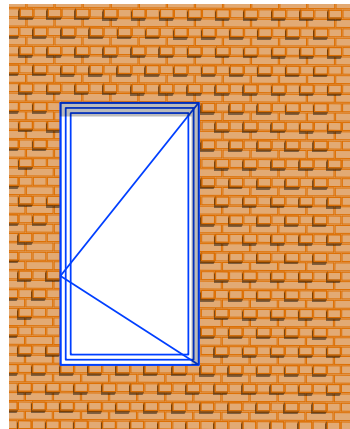
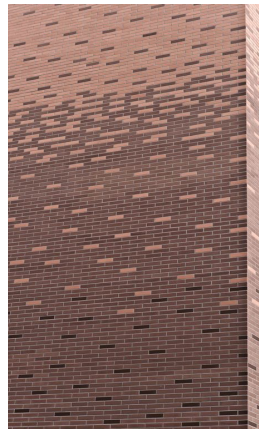
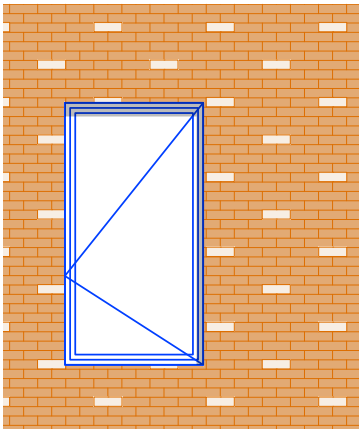


RETHINK (mandataire)



Façade Est - Rue Louis-Nicolas Clérambault

Façade ouest - Rue des Amandiers



Propositions de calepinage pour le pignon Sud par la réinterprétation contemporaine de la façade brique traditionnelle

**Réécriture du pignon sur rue – Matérialité**

Pour le pignon sud sur la rue Louis-Nicolas Clérambault nous proposons un parement brique pour retourner la façade principale. Un travail avec le matériau de la façade principale (brique), le contraste des teintes, des surfaces (mat/brillant) ou du relief avec une approche contemporaine.