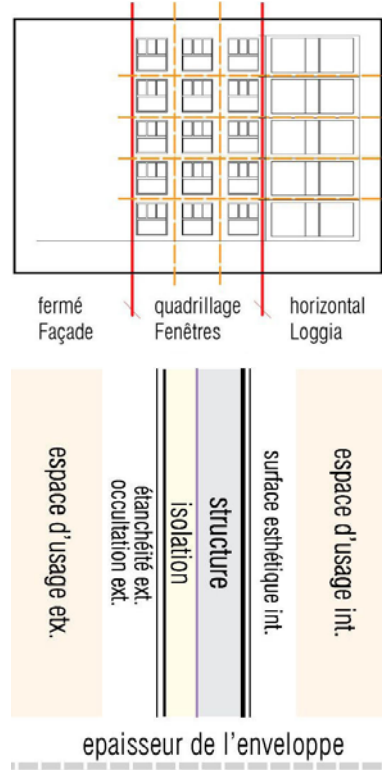




Façades existantes de l'un des plots de la résidence



Revalorisation du patrimoine moderne

Le groupe immobilier construit en 1971 se situe à Chennevières-sur-Marne dans le quartier du Bois l'Abbé. Il se compose de cinq plots R+5 identiques.

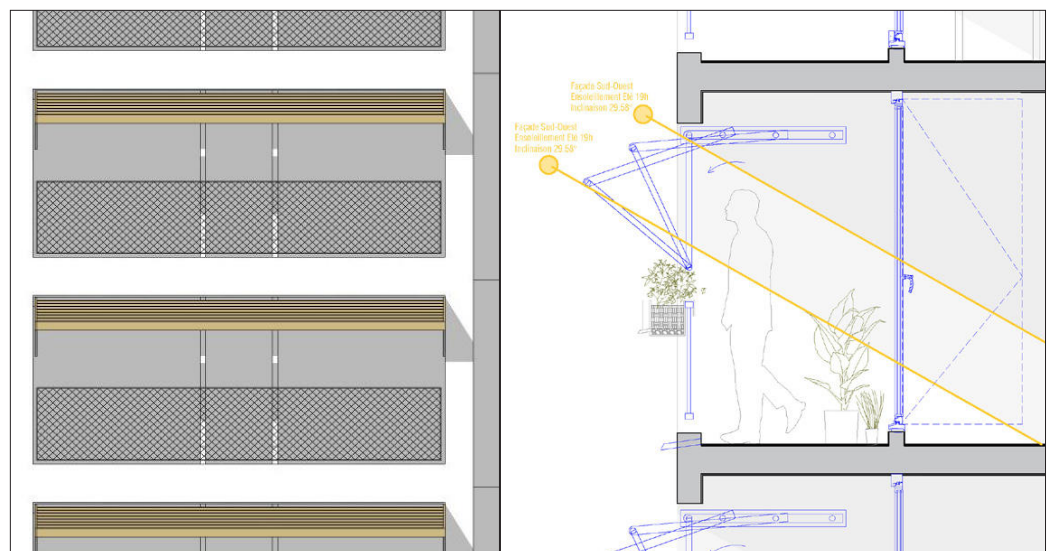
L'enveloppe est un élément clé de chaque bâtiment, tant pour son esthétique que pour ses caractéristiques techniques. Dans le contexte de la dérégulation climatique et de la sobriété énergétique, elle joue un rôle important pour assurer le confort des logements.

Nous proposons de redonner de l'épaisseur à l'enveloppe pour intégrer les différentes fonctions nécessaires : esthétique, thermique; éclairage naturel, biodiversité, etc. Dans ce but, nous étudions différentes variantes pour faire évoluer les ouvertures, les menuiseries et les occultations (aspect extérieur et intérieur).

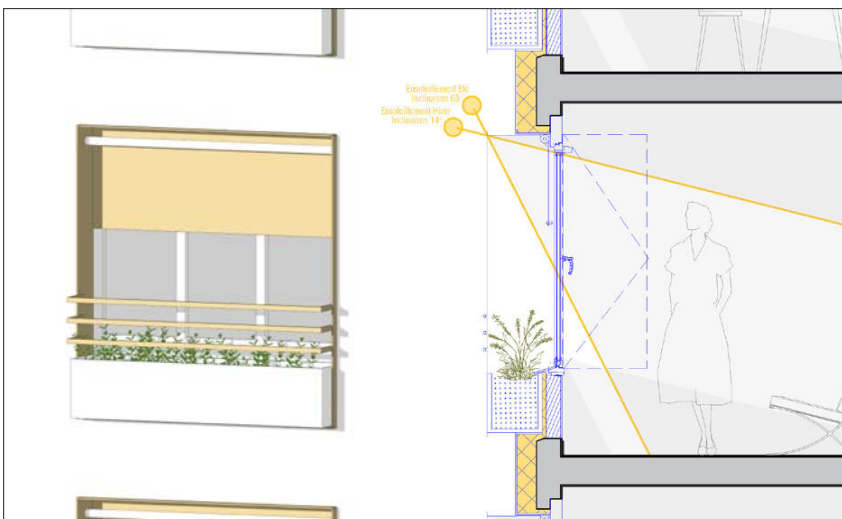
La fabrication hors site et la pose en précadre sont envisagées pour réduire le temps d'intervention dans les logements occupés.



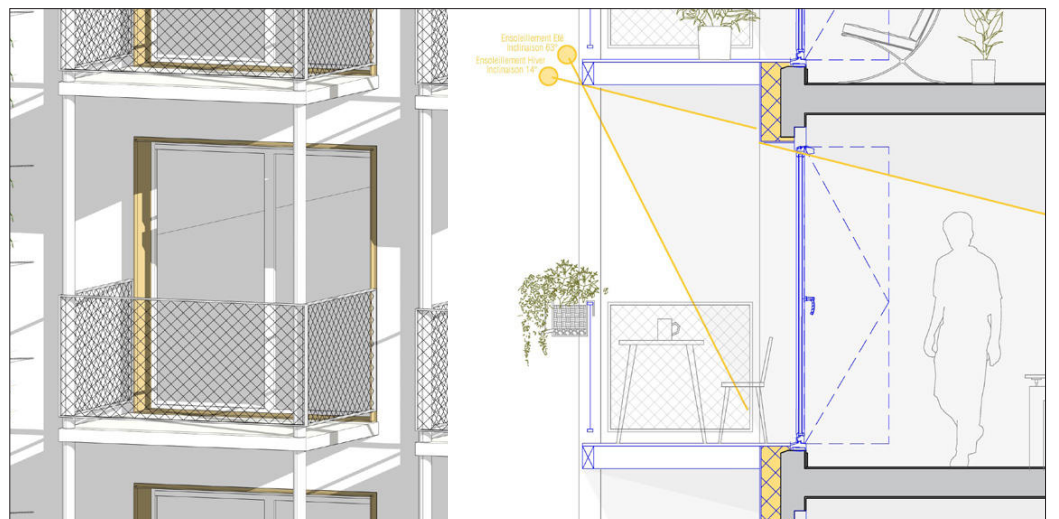
Modélisation générale - études des variantes



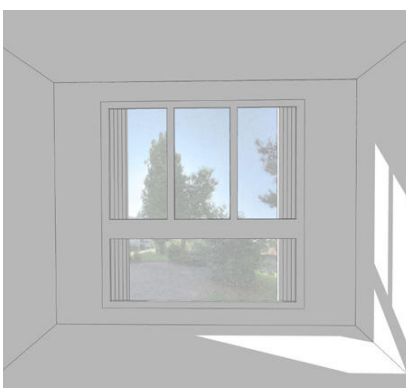
Variante loggia - Brise-soleil amovible



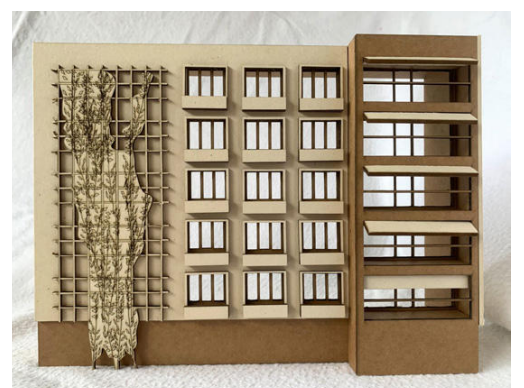
Variante A - Jardinière et store vertical extérieur



Variante B - Balcon et store vertical extérieur



Vues intérieures d'une chambre avant/après



Maquettes d'études avant/après

Appel d'offre restreint
Surface: 130 logts
Chantier: -
Client: Paris Habitat, 75005 Paris
Lieu: Sq. A. Comté, 94430 Chennevières-s/Marne
Programme: Réhabilitation et résidentialisation
Mission: Base (site occupé)

Rendu offre
Coûts travaux HT: 3 950 k€
Livraison réalisation: -

AUGUSTE COMTE D'ORLÉANS - PARIS HABITAT

Réhabilitation et résidentialisation - Chennevières-sur-Marne 2025
Rethink (mandataire) avec Philippe buisson (paysagiste),
Pouget Consultants (fluides, thermique) et Ceramo (VRD)

