

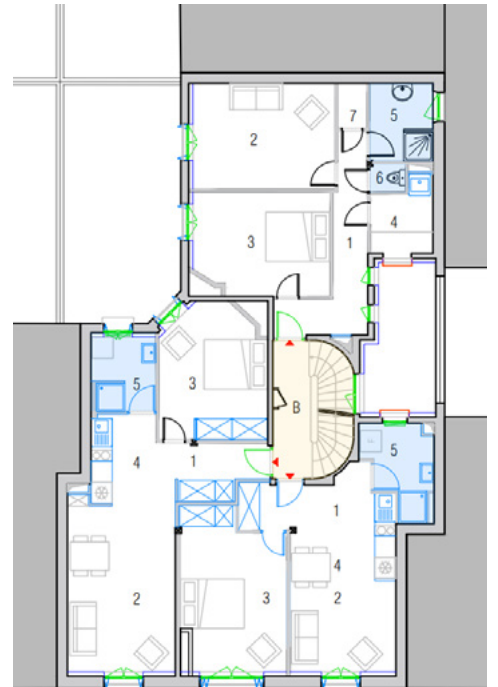


Réhabilitation d'un immeuble de 18 logements sociaux datant de 1901

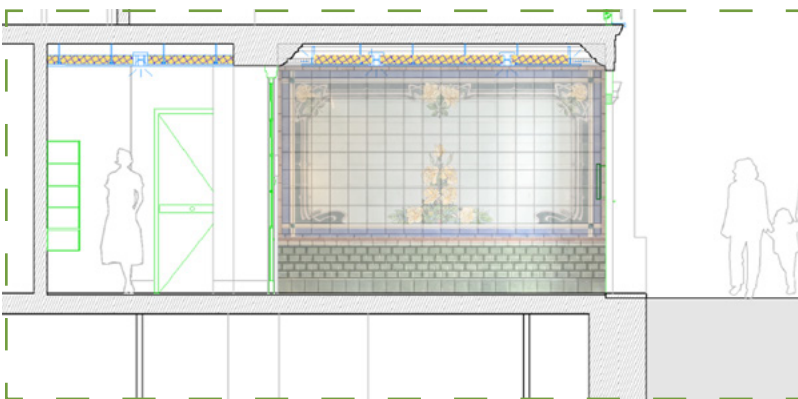
Cet immeuble de style haussmannien début de 20e siècle comprend 18 logements et deux commerces. Au regard de la valeur patrimoniale des façades et du contexte, le traitement de l'enveloppe requiert une attention particulière pour le ravalement et le remplacement des menuiseries.

La réhabilitation des 10 logements vacants permet de remplacer les 'placards douches' des logements sur rue par des salles d'eaux. Les évacuations des douches seront intégrées à l'intérieur de chaque logement.

Au rez-de-chaussée, les locaux communs sont inexistant et la loge est inexploitée. Nous proposons de transformer la loge en locaux communs. Une végétalisation partielle (bacs et pots) et quelques mobiliers extérieurs pourront être envisagés pour la création d'un espace extérieur partagé.



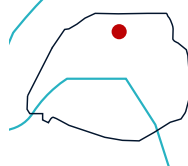
- Parties privées
- 1. Entrée
 - 2. Séjour
 - 3. Chambre
 - 4. Cuisine
 - 5. Salle d'eau /
 - 6 WC
 - 7. Placard / Réserve
 - 8 Commerce



Appel d'offre Phase PRO
 Surface: 723m² SHAB Coûts travaux HT: 1 040 k€
 Chantier: (10 mois) Livraison réalisation: (2027)
 Client: RIVP, 75013 Paris
 Lieu: 92 rue Mont-Cénis, 75018 Paris
 Programme: Réhabilitation d'un immeuble de logements
 Mission: Base (site occupé)

Site occupé
NF Habitat + gains énergétiques -40%

RUE MONT-CENIS - RIVP (75)



Réhabilitation d'un immeuble occupé de 18 logements - Paris

RETHINK (mandataire), Enercoop (thermique)

