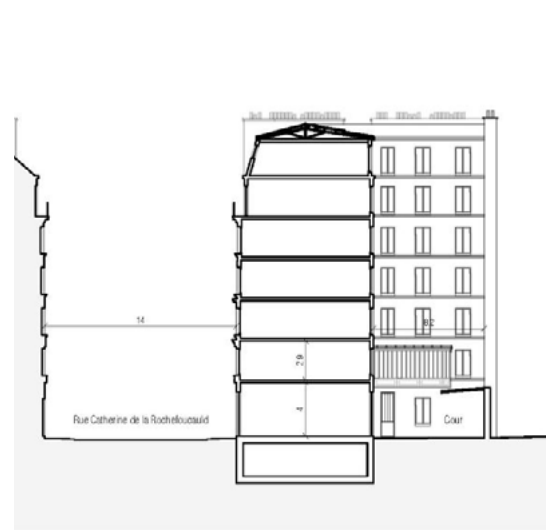




Façade sur rue



Cadastre



Coupe transversale - Existant

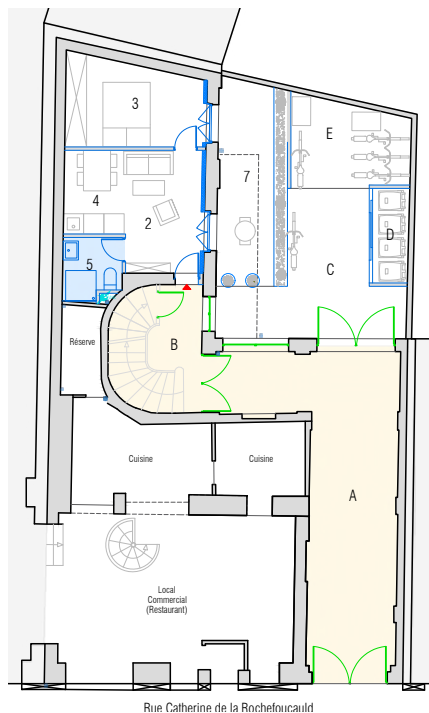
Réhabilitation d'un immeuble de 15 logements sociaux

La réhabilitation en milieu occupé de cet immeuble datant du début du XIXe siècle de type faubourien aborde 3 thématiques principales : enveloppe, parties communes et logements.

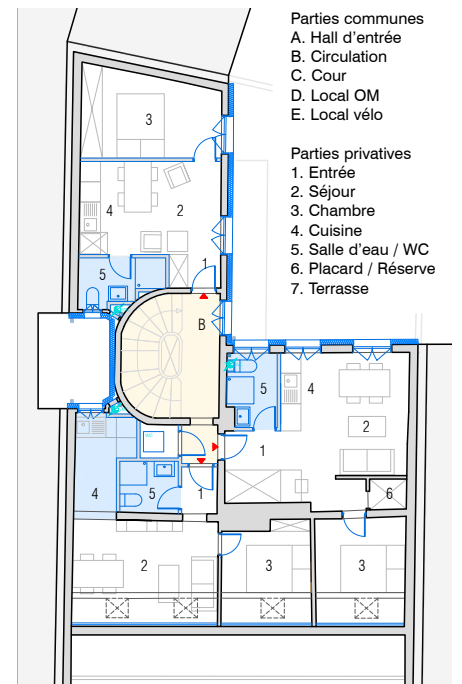
L'aspect patrimonial de l'immeuble et de son contexte augmente les enjeux pour le ravalement des façades, la réfection de la toiture et l'amélioration de la performance énergétique globale de l'enveloppe.

En l'absence d'espaces à dédier aux locaux communs, le réaménagement de la cour permet la modernisation de l'abri OM et la création d'un abri vélo/poussette. La pose de bacs plantés permet une mise à distance des activités liées aux espaces annexes par rapport au nouveau logement situé au rez-de-chaussée sur cour.

Au rdc, nous proposons de transformer la loge en logement. Dans les étages courants, les SDE sont tournées vers la courette et les cuisines sont déplacées dans la pièce de vie permettant la création d'un bel espace de vie lumineux. Au dernier étage, les logements sur rue sont restructurés pour supprimer le WC sur les paliers et créer des espaces SDE et cuisines dans les logements.



Plan RDC - Restructuration des espaces



Plan R+6 - Restructuration des logements

Parties communes
A. Hall d'entrée
B. Circulation
C. Cour
D. Local OM
E. Local vélo

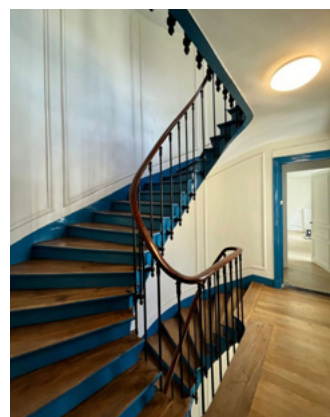
Parties privées
1. Entrée
2. Séjour
3. Chambre
4. Cuisine
5. Salle d'eau / WC
6. Placard / Réserve
7. Terrasse



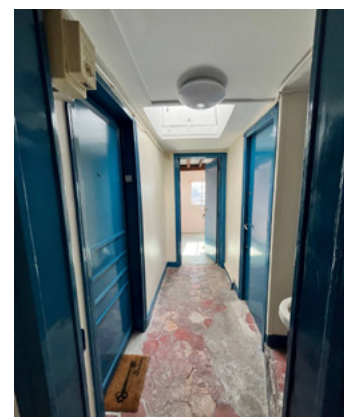
Façades sur cour



Cour



Palier étage courant

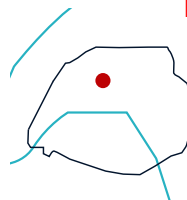


Palier dernier étage

Appel d'offre
Surface: 15 logts
Chantier: (10mois)
Client: RIVP, 75013 Paris
Lieu: 43 rue C. de Rochefoucauld, 75009 Paris
Programme: Réhabilitation d'un immeuble de logements
Mission: Base (site occupé)

Phase APD
Coûts travaux HT: 1000 k€
Livraison réalisation: (2027)

Site occupé
NF Habitat + gains énergétiques -40%



RUE C. DE LA ROCHEFOUCAULD - RIVP (75)

Réhabilitation d'un immeuble occupé de 15 logements - Paris
RETHINK (mandataire), Enercoop (thermique)